

Луржащенко В. 3 "Б"

Бланк ответов задания по биологии 8 класс  
Время на выполнение заданий 180 минут

Задание №1. (30 баллов) Тесты с выбором одного правильного ответа из 4 предложенных

$$2 \cdot 1 + 2 + 6 + 1 = 30$$

	1	2	3	4	5	6	7	8	9	10
1-10	в) +	а) +	а) +	б) +	б) -	б) +	д) +	б) +	з) +	з) -
11-20	з) +	б) +	з) +	в) -	а) -	д) +	б) +	б) -	а) +	д) -
21-30	з) -	б) +	б) +	з) +	а) -	з) +	а) +	а) +	а) +	б) -

Задание №2. (10 баллов) Тесты с несколькими правильными ответами

	1	2	3	4	5
Правильные ответы	а) з)	б) -	б) -	б) +	б) -

Задание №3. Выберите правильные суждения. По 1 баллу за правильный ответ, всего 10 баллов

№	1	2	3	4	5	6	7	8	9	10
«Да»	-	+	-	+	+	+	+	+	+	+
«Нет»	+	+	+		+					+

Задание №4. Установите соответствие. 4, 1 - 2 балла (4 по 0,5); 2, 5 (5 по 0,5) - 4,5 балла

1.

Изображение	1	2	3	4
Название частей ротового аппарата	3 б -	г -	а -	б -

2.

Изображение	1	2	3	4	5
Сложные зубы	г +	б +	а -	б -	б +

Всероссийская олимпиада школьников по биологии 2020/2021  
Школьный этап

Время на выполнение заданий 180 минут

Задания 8 класса

**Часть I.** Вам предлагаются тестовые задания, требующие выбора только одного ответа из четырех возможных. Индекс ответа, который вы считаете наиболее полным и правильным, укажите в матрице ответов.

**1. Внутренняя среда клетки — это:**

- а) вакуоль
- б) клеточный сок
- в) цитоплазма
- г) генотип

**2. Образование органических веществ (сахаров) происходит в:**

- а) хлоропластах
- б) лейкопластах
- в) хромопластах
- г) хромосомах

**3. Запасные питательные вещества в виде сахаров накапливаются в:**

- а) хлоропластах
- б) хромосомах
- в) хромопластах
- г) лейкопластах

**4. Создание и накопление органических веществ осуществляют клетки:**

- а) образовательной ткани
- б) основной ткани
- в) покровной ткани
- г) проводящей ткани

**5. Семена образуются**

- а) у всех растений
- б) у всех высших растений
- в) у голосеменных и цветковых
- г) только у покрытосеменных растений

**6. Молодое растение, формирующееся только за счет питательных веществ семени при прорастании, носит название**

- а) заросток
- б) проросток
- в) росток
- г) прирост

**7. Корневые волоски образуются**

- а) только вблизи кончика главного корня
- б) только вблизи кончика боковых корней
- в) только вблизи кончика главного и боковых корней

вблизи кончика главного, боковых и придаточных корней

8. Генеративный побег отличается от вегетативного наличием:

а) листьев

цветков

в) почек

г) листьев и почек

9. Видоизменением побега не является:

а) луковица тюльпана

б) корневище ландыша

в) клубень картофеля

корнеплод моркови

10. Двойной околоцветник включает:

а) лепестки, расположенные в два круга

б) чашелистики, расположенные в два круга

в) чашелистики и лепестки

лепестки и тычинки, расположенные в два круга

11. Растения способны усвоить для осуществления фотосинтеза:

а) всю поступающую на них солнечную энергию

б) около половины

в) одну треть

примерно 1%

12. «Энергетическими станциями» клетки являются:

а) рибосомы

б) вакуоли

митохондрии

г) хромосомы

13. Клетки звездчатой формы характерны для:

а) эпителиальной ткани

б) основной

в) мышечной

нервной

14. Длинные многоядерные волокна образует ткань:

а) эпителиальную

б) соединительную

мышечную

г) нервную

15. По своему строению простейшие являются:

одноклеточными организмами

б) колониальными организмами

в) одноклеточными или колониальными

г) не имеющими клеточного строения

16. Дыхание у гидры осуществляют:

а) эпителиально-мышечные клетки

- б) клетки эктодермы
- в) клетки энтодермы
- г) все клетки эктодермы и энтодермы

**17. Передвижение планарии осуществляется за счет:**

- а) сокращения эпигеллиально-мускульных клеток
- б) сокращений кишечо-мускульного мешка
- в) работы конечностей
- г) сокращения ресничек

**18. Личиночная стадия присутствует в индивидуальном развитии:**

- а) губок
- б) плоских червей
- в) круглых червей
- г) всех перечисленных

**19. Дыхательная система у круглых червей:**

- а) отсутствует
- б) представлена жабрами
- в) представлена легкими
- г) представлена трахеями

**20. Органами дыхания моллюсков являются:**

- а) жабры
- б) легкие
- в) жабры или легкие
- г) манты

**21. Личиночная стадия жизненного цикла печеночного сосальщика мигрирует:**

- а) попадает в организм домашних животных при поедании прибрежной травы;
- б) первая личиночная стадия, выходит из яйца печеночного сосальщика;
- в) неподвижная стадия, замкнутой мешочек с зародышевыми клетками;
- г) личинка, похожая на взрослого сосальщика, имеет ротовую и брюшную присоски.

**22. Маса личинки стрекозы это:**

- а) верхняя губа, служит для защиты головы от нападения хищников;
- б) видоизменения максилл, предназначение — фильтрация воды, в процессе питания;
- в) нижняя губа, захватывающая добычу;
- г) такой детали нет в строении личинки стрекозы.

**23. Тип плоские черви характеризуется:**

- а) лезвиемическим планом строения тела;
- б) псевдоцеломическим планом строения тела;
- в) шлемовическим планом строения тела;
- г) их полость тела называется гемоцель.

**24. Количество точек на божьей коровке:**

- а) говорит о возрасте насекомого;
- б) не имеет биологического значения;
- в) свидетельствует о хорошей кормовой базе местообитания;
- г) связано с ее видом.

**25. Размножение гли в течении лета проходит:**

- а) только половым путем;
- б) чередуются половой способ и партеногенез;
- в) только партеногенетически;
- г) без размножения, это особи вылупившиеся из массы отложенных осенью яиц.

**26. Церки:**

- а) детали строения задней пары конечностей насекомых, предназначенные для генерации звуков;
- б) элементы анатомического строения паукообразных;
- в) не имеют отношения к строению членистоногих;
- г) парные придатки в виде выростов, расположенные на последнем членике брюшка насекомых.

**27. Трутни в пчелиной семье:**

- а) самцы, ведущие в улье паразитический образ жизни;
- б) самцами, развившимися из неоплодотворенных яиц;
- в) особи, занимающиеся уходом за потомством;
- г) самцы, отвечающие за охрану улья.

**28. Ферменты, биологические катализаторы, пронзающие:**

- а) белков;
- б) аминокислот;
- в) липидов;
- г) углеводов.

**29. Партеногенез, вид размножения относящийся к:**

- а) половому;
- б) бесполому;
- в) вегетативному;
- г) половому или бесполому, в зависимости от климатических условий.

**30. Пьют ли морскую воду птицы отряда Трубноносые:**

- а) не пьют, для утоления жажды они прилетают к пресным водоемам на побережье;
- б) не пьют, для утоления жажды они используют соки съеденной рыбы;
- в) пьют, поступающий в кровь избыток соли удаляет с помощью специальных желез, расположенных в голове;
- г) у Трубноносых вообще нет такой проблемы.

**Часть II.** Вам предлагаются тестовые задания с одним вариантом ответа из четырех возможных, но требующих предварительного знаниественного выбора.

Индикс ответа, который вы считаете наиболее полным и правильным, укажите в матрице ответов.

**1. Зрелые клетки эукариотических организмов не имеющие ядер:**

- 1) клетки эндотелия кровеносных сосудов;
- 2) сидонидные клетки флуэмы;
- 3) остеокласты костной ткани;

4) эритроциты млекопитающих.

а) только 2; б) только 2, 4; в) только 4;  г) только 3, 4.

2. На рисунке представлены различные типы ветвления побегов. Ложнодихотомический представлен под номером/номерами:



а) только 1; б) только 3; в) только 1, 2; г) только 4;  д) только 3, 4.

3. Элементами среднего уха млекопитающих можно считать:

- 1) слуховые косточки;
- 2) барабанную перепонку;
- 3) слуховой проход;
- 4) слуховую трубу.

а) только 1, 2; б) только 2, 4;  в) только 3, 4; г) только 1, 3.

4. У каких насекомых происходит смена сред обитания на различных этапах онтогенеза:

- 1) бабочка анислон;
- 2) стрекоза большое коромысло;
- 3) жук плавунец;
- 4) зеленый кузнечик.

а) только 1, 2; б) только 2, 3; в) только 3, 4; г) только 1, 4.

5. Из перечисленных бактерий к грамм положительным относится возбудитель:



- 1) золотистый стафилококк;
- 2) сибирской язвы;
- 3) кишечная палочка;
- 4) холерный вибрион.

а) только 1, 4; б) только 3, 4; в) только 2, 3; г) только 1, 2.

**Часть III.** Вам предлагаются тестовые задания в виде суждений, с каждым из которых следует либо согласиться, либо отклонить. В матрице ответов укажите вариант ответа «да» или «нет».

1. Доминирующим поколением всех сосудистых растений является спорофит.
2. Гаметы у голосеменных образуются в результате мейоза.
3. В толстом отделе кишечника человека, клеточки частично перепариваются, благодаря симбиотическим бактериям.
4. У хлоропластов есть собственная ДНК и структуры белкового синтеза.
5. У всех земноводных внешнее оплодотворение.
6. У млекопитающих правая дуга ворты, а у птиц, левая.
7. Для наземных позвоночных характерен пятипалый план строения конечностей.
8. Строение клеток скелетной мускулатуры характеризуется упорядоченным расположением волокон актина и миозина.
9. Земляника, малина, ежевика имеют тип плода — ягода.
10. На месте соединения чешуй височной кости и нижнего края теменной кости образуется зубчатый шов.

**Часть IV.** Вам предлагаются тестовые задания, требующие установления соответствия. Заполните матрицы ответов в соответствии с требованиями заданий.

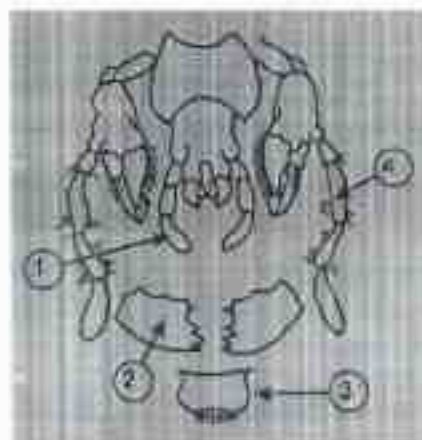
1. На рисунке изображен препарированный аппарат насекомого (грызущего типа).

ротовой

Соотнесите изображение (1-4) с названием соответствующей части (А-Г):

Название частей ротового аппарата:

- А — верхняя губа  
 Б — нижние челюсти  
 В — верхние челюсти  
 Г — нижняя губа



2. На рисунке изображены сложные листья.

Соотнесите изображение (1-5) с названием соответствующей части (А-):

Сложные листья:

А — дважды перисто-сложный; - 3

Б — тройжды перисто-сложный; - 5

В — перисто-сложный; - 4

Г — тройчато-сложный; - 1

Д — пальчато-сложный; - 2

