

Бланк ответов задания по биологии 8 класс
 Время на выполнение 180 минут

Задание №1. (30 баллов) Тесты с выбором одного правильного ответа из 4 предложенных

$1 \times 3 + 2 + 3 + 1 = 29$

	1	2	3	4	5	6	7	8	9	10
1-10	b+	b-	a	b+	b+	z+	b-	a+	a-	b+
11-20	a-	b+	z+	b+	b+	z+	a-	b-	a+	b+
21-30	z-	b-	a	b-	z	z+	z-	a+	a+	b+

Задание №2. (10 баллов) Тесты с несколькими правильными ответами

Правильные ответы	1	2	3	4	5
	a-	b	z	b+	a-

Задание №3. Выберите правильные суждения. По 1 баллу за правильный ответ, всего 10 баллов

№	1	2	3	4	5	6	7	8	9	10
«Да»	F	V	V	V+		V+	V+	V+	V-	
«Нет»		V+			V+					V+

Задание №4. Установите соответствие. 4, 1-2 балла (4 по 0,5) + 2,5(3x0,5) = 4,5 балла

Изображение	1	2	3	4
Название частей ротовой полости	b-	B-	a-	z
Изображение	1	2	3	4
Сложные листья	Г+	a-	Д-	B- b+

Всероссийская олимпиада школьников по биологии 2020/2021
Школьный этап

Время на выполнение заданий 180 минут

Задания 8 класс

Часть I. Вам предлагаются тестовые задания, требующие выбора только одного ответа из четырех возможных. Индекс ответа, который вы считаете наиболее полным и правильным, укажите в матрице ответов.

1. Внутренняя среда клетки — это:

- а) вакуоль
- б) клеточный сок
- в) цитоплазма
- г) геном

2. Образование органических веществ (сахаров) происходит в:

- а) хлоропластах
- б) лейкопластах
- в) хромопластах
- г) хромосомах

3. Запасные питательные вещества в виде сахаров накапливаются в:

- а) хлоропластах
- б) хромосомах
- в) хромопластах
- г) лейкопластах

4. Создание и накопление органических веществ осуществляют клетки:

- а) образовательной ткани
- б) основной ткани
- в) покровной ткани
- г) проводящей ткани

5. Семена образуются

- а) у всех растений
- б) у всех высших растений
- в) у голосеменных и цветковых
- г) только у покрытосеменных растений

6. Молодое растение, формирующееся только за счет питательных веществ семени при прорастании, носит название

- а) заросток
- б) проросток
- в) росток
- г) прирост

7. Корневые волоски образуются

- а) только вблизи кончика главного корня
- б) только вблизи кончика боковых корней
- в) только вблизи кончика главного и боковых корней

г) вблизи кончика главного, боковых и придаточных корней

8. Генеративный побег отличается от вегетативного наличием:

а) листьев

б) цветков

в) почек

г) листьев и почек

9. Видоизменением побега не является:

а) луковича тюльпана

б) корневище ландыша

в) клубень картофеля

г) корнеплод моркови

10. Двойной околоцветник включает:

а) лепестки, расположенные в два круга

б) чашелистики, расположенные в два круга

в) чашелистики и лепестки

г) лепестки и тычинки, расположенные в два круга

11. Растения способны усвоить для осуществления фотосинтеза:

а) всю попадающую на них солнечную энергию

б) около половины

в) одну треть

г) примерно 1%

12. «Энергетическими станциями» клетки являются

а) рибосомы

б) вакуоли

в) митохондрии

г) хромосомы

13. Клетки звездчатой формы характерны для:

а) эпителиальной ткани

б) основной

в) мышечной

г) нервной

14. Длинные многоядерные волокна образуют ткань:

а) эпителиальную

б) соединительную

в) мышечную

г) нервную

15. По своему строению простейшие являются:

а) одноклеточными организмами

б) колониальными организмами

в) одноклеточными или колониальными

г) не имеющими клеточного строения

16. Дыхание у гидры осуществляют:

а) эпителиально-мышечные клетки

- б) клетки эктодермы
- в) клетки энтодермы
- г) все клетки эктодермы и энтодермы

17. Передвижение планарии осуществляется за счет:

- а) сокращения эпителиально-мышечных клеток
- б) сокращения кожно-мышечного мешка
- в) работы конечностей
- г) сокращения ресничек

18. Личиночная стадия присутствует в индивидуальном развитии:

- а) губок
- б) плоских червей
- в) круглых червей
- г) всех перечисленных

19. Дыхательная система у круглых червей:

- а) отсутствует
- б) представлена жабрами
- в) представлена легкими
- г) представлена трахеями

20. Органами дыхания моллюсков являются:

- а) жабры
- б) легкие
- в) жабры или легкие
- г) мантия

21. Личиночная стадия жизненного цикла печеночного сосальщика мигрирует:

- а) попадает в организм домашних животных при поедании прибрежной травы;
- б) первая личиночная стадия, выходящая из яйца печеночного сосальщика;
- в) неподвижная стадия, замкнутый мешочек с зародышевыми клетками;
- г) личинка, похожая на взрослого сосальщика, имеет ротовую и брюшную присоски.

22. Маска личинки стрекоты это:

- а) верхняя губа, служит для защиты головы от нападения хищников;
- б) видоизмененная максилла, предназначенная — фильтровать воду, в процессе питания;
- в) нижняя губа, захватывающая добычу;
- г) такой детали нет в строении личинки стрекоты.

23. Тип плоские черви характеризуется:

- а) целомическим планом строения тела;
- б) нецеломическим планом строения тела;
- в) целомическим планом строения тела;
- г) их полость тела называется гемоцель.

24. Количество точек на божьей коровке:

- а) говорит о возрасте насекомого;
- б) не имеет биологического значения;
- в) свидетельствует о хорошей кормовой базе мест обитания;
- г) связано с ее видом.

25. Размножение тли в течение лета проходит:

- а) только половым путем;
- б) чередуются половой способ и партеногенез;
- в) только партеногенетически;
- г) без размножения, это особи выдвинувшиеся из массы отложенных осенью яиц.

26. Церки:

- а) детали строения задней пары конечностей насекомых, предназначенные для генерации звуков;
- б) элементы анатомического строения паукообразных;
- в) не имеют отношения к строению членистоногих;
- г) парные придатки в виде выростов, расположенные на последнем членике брюшка насекомых.

27. Трутни в пчелиной семье:

- а) самцы, ведущие в улье паразитический образ жизни;
- б) самцами, развившимися из неоплодотворенных яиц;
- в) особи, занимающиеся уходом за потомством;
- г) самцы, отвечающие за охрану улья.

28. Ферменты, биологические катализаторы, производные:

- а) белков;
- б) аминокислот;
- в) липидов;
- г) углеводов.

29. Партеногенез, вид размножения относящийся к:

- а) половому;
- б) бесполому;
- в) вегетативному;
- г) половому или бесполому, в зависимости от климатических условий.

30. Пьют ли морскую воду птицы отряда Трубноносые:

- а) не пьют, для утоления жажды они прилетают к пресным водоемам на побережье;
- б) не пьют, для утоления жажды они исподыскивают елки съеденной рыбы;
- в) пьют, поступающий в кровь избыток соли удаляют с помощью специальных желез, расположенных в голове;
- г) у Трубноносых вообще нет такой проблемы.

Часть II. Вам предлагаются тестовые задания с одним вариантом ответа из четырех возможных, но требующих предварительного ответственного выбора.

Индикатор ответа, который вы считаете наиболее полным и правильным, укажите в матрице ответов.

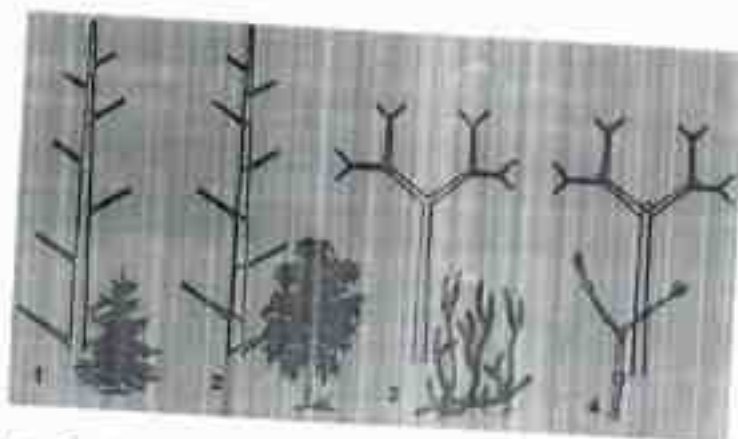
1. Зрелые клетки эукариотических организмов не имеющие ядер:

- 1) клетки эндотелия кровеносных сосудов;
- 2) ситовидные клетки флоэмы;
- 3) остеокласты костной ткани;

4) эритроциты млекопитающих.

а) только 2; б) только 2, 4; в) только 4; г) только 3, 4.

2. На рисунке представлены различные типы ветвления побегов. Дихотомический представлен под номером/номерами:



а) только 1; б) только 3; в) только 1, 2; г) только 4; д) только 3, 4.

3. Элементами среднего уха млекопитающих можно считать:

- 1) слуховые косточки;
- 2) барабанную перепонку;
- 3) слуховой проход;
- 4) евстахиеву трубу.

а) только 1, 2; б) только 2, 4; в) только 3, 4; г) только 1, 3.

4. У каких насекомых происходит смена сред обитания на различных этапах онтогенеза:

- 1) бабочка аполлон;
- 2) стрекоза большое коромысло;
- 3) жук плавунец;
- 4) зеленый кузнечик.

а) только 1, 2; б) только 2, 3; в) только 3, 4; г) только 1, 4.

5. Из перечисленных бактерий к грамм положительным относится возбудитель:

- 1) золотистый стафилококк;
- 2) сибирской язвы;
- 3) кишечная палочка;
- 4) холерный вибрион.

а) только 1, 4; б) только 3, 4; в) только 2, 3; г) только 1, 2.

Часть III. Вам предлагаются тестовые задания в виде суждений, с каждым из которых следует либо согласиться, либо отклонить. В матрице ответов укажите вариант ответа «да» или «нет».

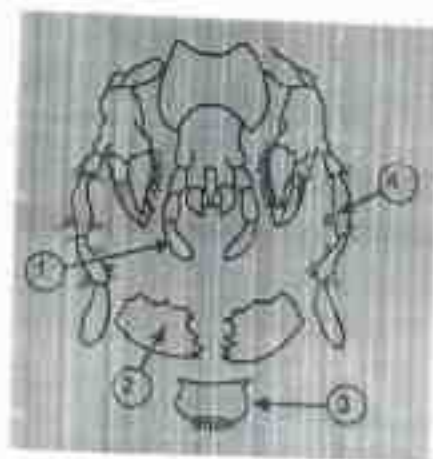
1. Доминирующим поколением всех соеизвестных растений является спорофит.
2. Гаметы у голосеменных образуются в результате мейоза.
3. В толстом отделе кишечника человека, клеточка частично переларивается, благодаря симбиотическим бактериям.
4. У хлоропластов есть собственная ДНК и структуры белкового синтеза.
5. У всех земноводных внешнее оплодотворение.
6. У млекопитающих правая дуга горла, а у птиц, левая.
7. Для наземных позвоночных характерен пятипальный план строения конечностей.
8. Строение клеток скелетной мускулатуры характеризуется упорядоченным расположением волокон актина и миозина.
9. Земляника, малина, ежевика имеют тип плода — ягода.
10. На месте соединения чешуи височной кости и нижнего края теменной кости образуется зубчатый шов.

Часть IV. Вам предлагаются тестовые задания, требующие установления соответствия. Заполните матрицы ответов в соответствии с требованиями заданий.

1. На рисунке изображен препарированный аппарат насекомого (грызущего типа). Соотнесите изображение (1–4) с названием соответствующей части (А–Г):

Название частей ротового аппарата:

- А — верхняя губа
- Б — нижние челюсти
- В — верхние челюсти
- Г — нижняя губа



ротовой

2. На рисунке изображены сложные листья.

Соотнесите изображение (1-5) с названием соответствующей части (А-):

Сложные листья:

А — дважды перисто-сложный;

Б — трижды перисто-сложный;

В — перисто-сложный;

Г — тройчато-сложный;

Д — пальчато-сложный.

