

Джува Зилдат 9 "А"

32

Школьный этап Всероссийской олимпиады школьников по географии
в 2020 - 2021 учебном году
9 класс

Время выполнения заданий - 120 минут
Максимальное количество баллов - 45

ТЕСТОВЫЙ ТУР

1. Почему в Норильске имеется крупнейший медно-никелевый коминат?

- 0
- А. здесь имеются крупные запасы руды
 - Б. здесь имеются крупные запасы угля
 - В. здесь имеется крупная ГЭС
 - Г. удобное транспортное положение

2. Выберите ряд, целиком составленный из городов – центров автомобилестроения:

- 1
- А. Саратов-Тольятти-Ульяновск
 - Б. Ижевск-Москва-Серпухов
 - В. Воронеж-Нижний Новгород-Миасс
 - Г. Набережные Челны-Саранск-Уфа

3. Самый крупнейший в России заповедник

- 1
- А. Галичья Гора
 - Б. Остров Врангеля
 - В. Большой Арктический
 - Г. Командорский

4. Специализация Урала на производстве калийных удобрений объясняется:

- 1
- А. выгодным ЭГП по отношению к внутренним потребителям и внешнему рынку
 - Б. наличием сырья
 - В. наличием достаточного количества воды
 - Г. наличием собственных топливных ресурсов

5. Самый крупный долинный ледник в бассейне р. Баксан

- 0
- А. Ирик
 - Б. Б. Азау
 - В. Ирикчат
 - Г. Шхельды

6. С какой страной Россия имеет самую длинную сухопутную границу

- 1
- А. Китай
 - Б. Казахстан
 - В. Монголия
 - Г. Грузия

7. Буроугольный бассейн России, протянувшийся вдоль транссибирской железнодорожной магистрали

- А. Тунгусский
- Б. Ленский
- В. Канско-Ачинский
- Г. Печорский

8. Месторождение Волго-Уральской нефтегазоносной провинции

- А. Ямбургское
- Б. Красно-Ленинское
- В. Сургутское
- Г. Рамашкинское

9. Речная система России с наиболее значительными экономическими гидроэнергетическими ресурсами

- А. Волга
- Б. Енисей
- В. Обь
- Г. Амур

10. Основные лесные ресурсы России расположены в (на)

- А. Европейском Севере
- Б. Дальнем Востоке
- В. Западной Сибири
- Г. Восточной Сибири

11. Укажите верный вариант республик, в составе которых преобладают сельские жители

- А. Удмуртия, Татарстан, Башкортостан
- Б. Адыгея, РСО-Алания, Чеченская Республика
- В. Калмыкия, Дагестан, Ингушетия
- Г. Республика Саха (Якутия), Хакасия, Коми

12. Экономический район, в котором больше всего городов миллионеров

- А. Волго-Вятский
- Б. Уральский
- В. Центральный
- Г. Поволжский

13. Буддизм в России исповедуют

- А. евреи
- Б. башкиры
- В. чувашаи
- Г. калмыки

14. Крупнейшее газовое месторождение в России

- 1
- А. Уренгойское
 - Б. Вуктыльское
 - В. Васильковское
 - Г. Лугинецкое

15. Атомная электростанция России, работающая на быстрых нейтронах

- 1
- А. Курская
 - Б. Белоярская
 - В. Тверская
 - Г. Кольская

16. Установите соответствие между электростанцией и ее типом

- 2
- | | |
|---|---|
| <input checked="" type="radio"/> Б1. Рефтинская | А. АЭС |
| <input type="radio"/> А2. Билибинская | <input checked="" type="radio"/> Б. ТЭС |
| <input checked="" type="radio"/> Г3. Братская | В. ПЭС |
| <input type="radio"/> В4. Кислогубская | Г. ГЭС |

17. Пара культур, характерная для пригородного сельского хозяйства

- 0
- А. пшеница, кукуруза
 - Б. овощи, картофель
 - В. фрукты, табак
 - Г. овощи, рис

18. Экономический район Р.Ф., специализирующиеся на выращивании сои

- 0
- А. Северо-Кавказский
 - Б. Волго-Вятский
 - В. Дальневосточный
 - Г. Северо-Западный

19. По производству, какого вида продукции Россия в наибольшей степени отстает от других стран с развитой лесной промышленностью:

- 1
- А. круглый лес
 - Б. бумага
 - В. пиломатериалы
 - Г. древесные плиты

20. Выделите отрасли специализации Центрального экономического района:

А. оборонная промышленность, текстильное, приборостроение, автомобилестроение

Б. тяжелое машиностроение, цветная промышленность, сельхозмашиностроение;

В. текстильная, пищевая, станкостроение, речное судостроение

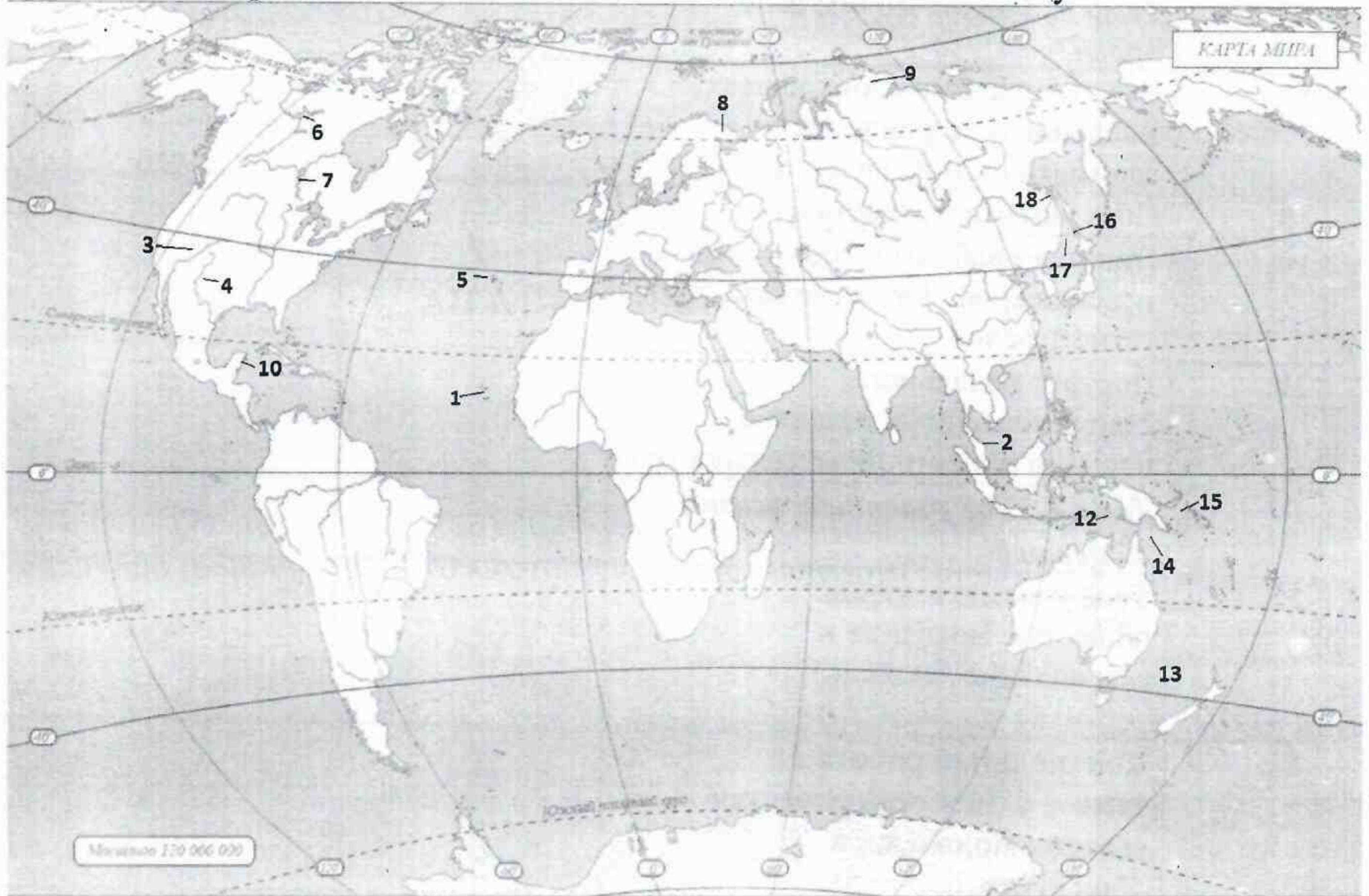
Г текстильная, цветная, пищевая, судостроение

12

АНАЛИТИЧЕСКИЙ ТУР

9 КЛАСС

1. Используя контурную карту, определите географический объект по его описанию и определите его местоположение. Заполните таблицу.



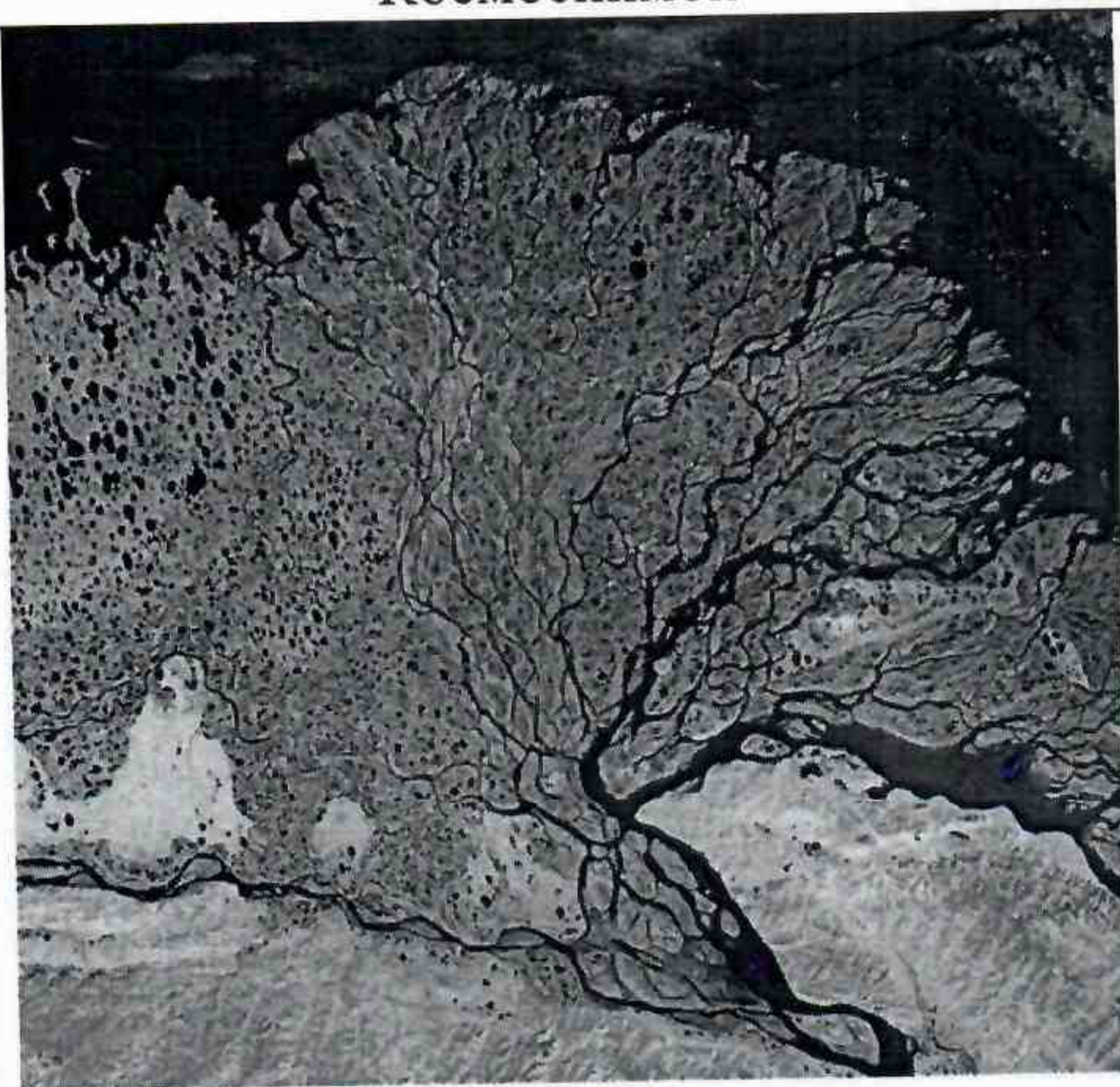
Заполните таблицу



Объект	Номер на карте	Описание
Малакка	2	Южная оконечность полуострова Индокитай, омываемая на западе Андаманским морем, на востоке Южно-Китайским морем, а на юге одноименным проливом
Эйзек-Кларк	7	Пятое по площади пресноводное озеро Канады, и 12 по площади пресноводное озеро мира

(Самое) море Самойлова	15	Межостровное море расположенная между одноименными островами, Новой Британие и Новой Гвинеей
Кариб-Верде острова Зеленого мыса	51	Архипелаг из десяти крупных и 8 мелких островов, расположенный в центральной части Атлантического океана
Патагонский пролив	18	Пролив между материком Евразия и о. Сахалин
Река Колорадо	3	Крупная река, берущая начало, в Скалистых горах образуя обширную дельту
Горы Эльбурса	9	Самая северная горная система в России

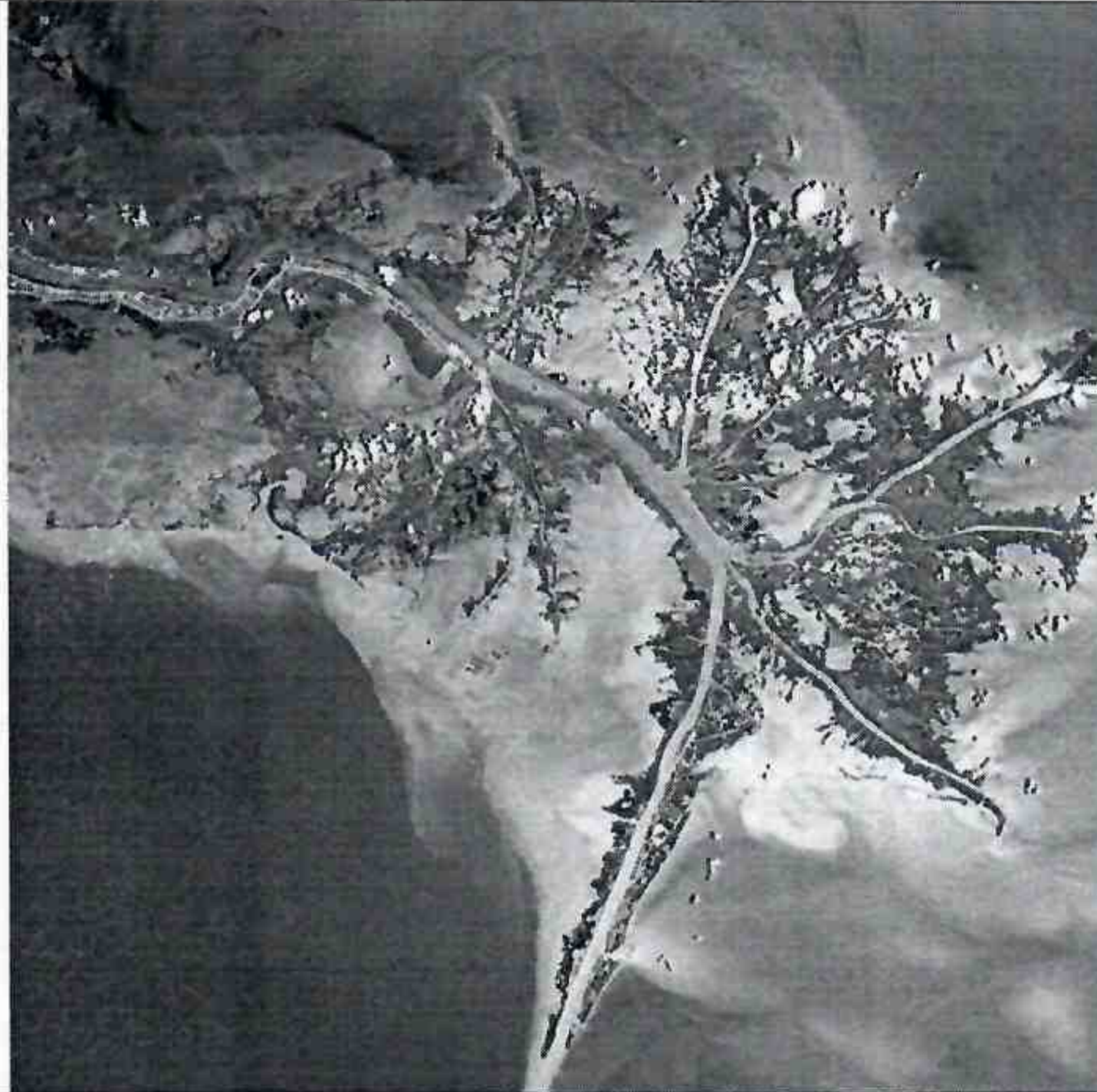
2. Реки Мира.

Определите реку по её краткому описанию

Река	Космоснимок	Описание
Лена		1. Дельта этой реки считается одной из самых больших дельт в мире. Её общая площадь составляет 45 тыс. км ² , а свое начало она берет в 150 км от места впадения. В дельте реки находится заповедник и крупнейший в России биосферный резерват. Здесь находят пристанище много водоплавающих

		птиц, гусей, лебедей, уток, гагар и чаек.
Или		<p>2. Дельта этой реки образовалась на месте морской бухты, которая образовалась за счет речных наносов. По форме она напоминает форму цветка лотоса, а площадь составляет 24 тыс. км². В дельты этой реки находится крупнейший город с численностью населения более 4 млн. человек.</p>
Амур		<p>3. Небольшая по протяженности река всего 640 км. в долин реки находится национальный парк Gooseneck, что в переводе означает «утиное горлышко». Такое название парк получил из-за сумасшедших извилин, которые делает протекающая тут река. Река является весьма популярным местом для рафтинга.</p>

Миссисипи



4. Устье этой реки состоит из пяти рукавов. В дельте реки образуется заливные луга, которые отличаются большим биоразнообразием, что способствует здесь развитию рыбного промысла.

Амазонка
Рио Негро



5. Одна из самых из самых маневренных рек в Южной Америке, которая оставляет после себя следы практически по всей долине. Отдельные старицы (старые рукава рек) до сих пор наполнены водой.

6