

Школьный этап Всероссийской олимпиады школьников по географии  
в 2020 - 2021 учебном году  
9 класс

Время выполнения заданий - 120 минут  
Максимальное количество баллов - 45

ТЕСТОВЫЙ ТУР

1. Почему в Норильске имеется крупнейший медно-никелевый комбинат?

- 0
- А. здесь имеются крупные запасы руды
  - Б. здесь имеются крупные запасы угля
  - В. здесь имеется крупная ГЭС
  - Г. удобное транспортное положение

2. Выберите ряд, целиком составленный из городов – центров автомобилестроения:

- 0
- А. Саратов-Тольятти-Ульяновск
  - Б. Ижевск-Москва-Серпухов
  - В. Воронеж-Нижний Новгород-Миасс
  - Г. Набережные Челны-Саранск-Уфа

3. Самый крупнейший в России заповедник

- 1
- А. Галичья Гора
  - Б. Остров Врангеля
  - В. Большой Арктический
  - Г. Командорский

4. Специализация Урала на производстве калийных удобрений объясняется:

- 1
- А. выгодным ЭПП по отношению к внутренним потребителям и внешнему рынку
  - Б. наличием сырья
  - В. наличием достаточного количества воды
  - Г. наличием собственных топливных ресурсов

5. Самый крупный долинный ледник в бассейне р. Баксан

- 0
- А. Ирик
  - Б. Б. Азау
  - В. Ирикчат
  - Г. Шхельды

6. С какой страной Россия имеет самую длинную сухопутную границу

- 1
- А. Китай
  - Б. Казахстан
  - В. Монголия
  - Г. Грузия

7. Буроугольный бассейн России, протянувшийся вдоль транссибирской железнодорожной магистрали

- 1
- А. Тунгусский
  - Б. Ленский
  - В. Канско-Ачинский
  - Г. Печорский

8. Месторождение Волго-Уральской нефтегазоносной провинции

- 0
- А. Ямбургское
  - Б. Красно-Ленинское
  - В. Сургутское
  - Г. Рамашкинское

9. Речная система России с наиболее значительными экономическими гидроэнергетическими ресурсами

- 1
- А. Волга
  - Б. Енисей
  - В. Обь
  - Г. Амур

10. Основные лесные ресурсы России расположены в (на)

- 0
- А. Европейском Севере
  - Б. Дальнем Востоке
  - В. Западной Сибири
  - Г. Восточной Сибири

11. Укажите верный вариант республик, в составе которых преобладают сельские жители

- 1
- А. Удмуртия, Татарстан, Башкортостан
  - Б. Адыгея, РСО-Алания, Чеченская Республика
  - В. Калмыкия, Дагестан, Ингушетия
  - Г. Республика Саха (Якутия), Хакасия, Коми

12. Экономический район, в котором больше всего городов миллионеров

- 1
- А. Волго-Вятский
  - Б. Уральский
  - В. Центральный
  - Г. Поволжский

13. Буддизм в России исповедуют

- 1
- А. евреи
  - Б. башкиры
  - В. чувашаи
  - Г. калмыки

14. Крупнейшее газовое месторождение в России

- А. Уренгойское
- Б. Вуктыльское
- В. Васильковское
- Г. Лугинецкое

15. Атомная электростанция России, работающая на быстрых нейтронах

- А. Курская
- Б. Белоярская
- В. Тверская
- Г. Кольская

16. Установите соответствие между электростанцией и ее типом

- |                 |        |
|-----------------|--------|
| 1. Рефтинская   | А. АЭС |
| 2. Билибинская  | Б. ТЭС |
| 3. Братская     | В. ПЭС |
| 4. Кислогубская | Г. ГЭС |
- 

17. Пара культур, характерная для пригородного сельского хозяйства

- А. пшеница, кукуруза
- Б. овощи, картофель
- В. фрукты, табак
- Г. овощи, рис

18. Экономический район Р.Ф., специализирующиеся на выращивании сои

- А. Северо-Кавказский
- Б. Волго-Вятский
- В. Дальневосточный
- Г. Северо-Западный

19. По производству, какого вида продукции Россия в наибольшей степени отстает от других стран с развитой лесной промышленностью:

- А. круглый лес
- Б. бумага
- В. пиломатериалы
- Г. древесные плиты

20. Выделите отрасли специализации Центрального экономического района:

1  
А. оборонная промышленность, текстильное, приборостроение, автомобилестроение

Б. тяжелое машиностроение, цветная промышленность, сельхозмашиностроение;

В. текстильная, пищевая, станкостроение, речное судостроение

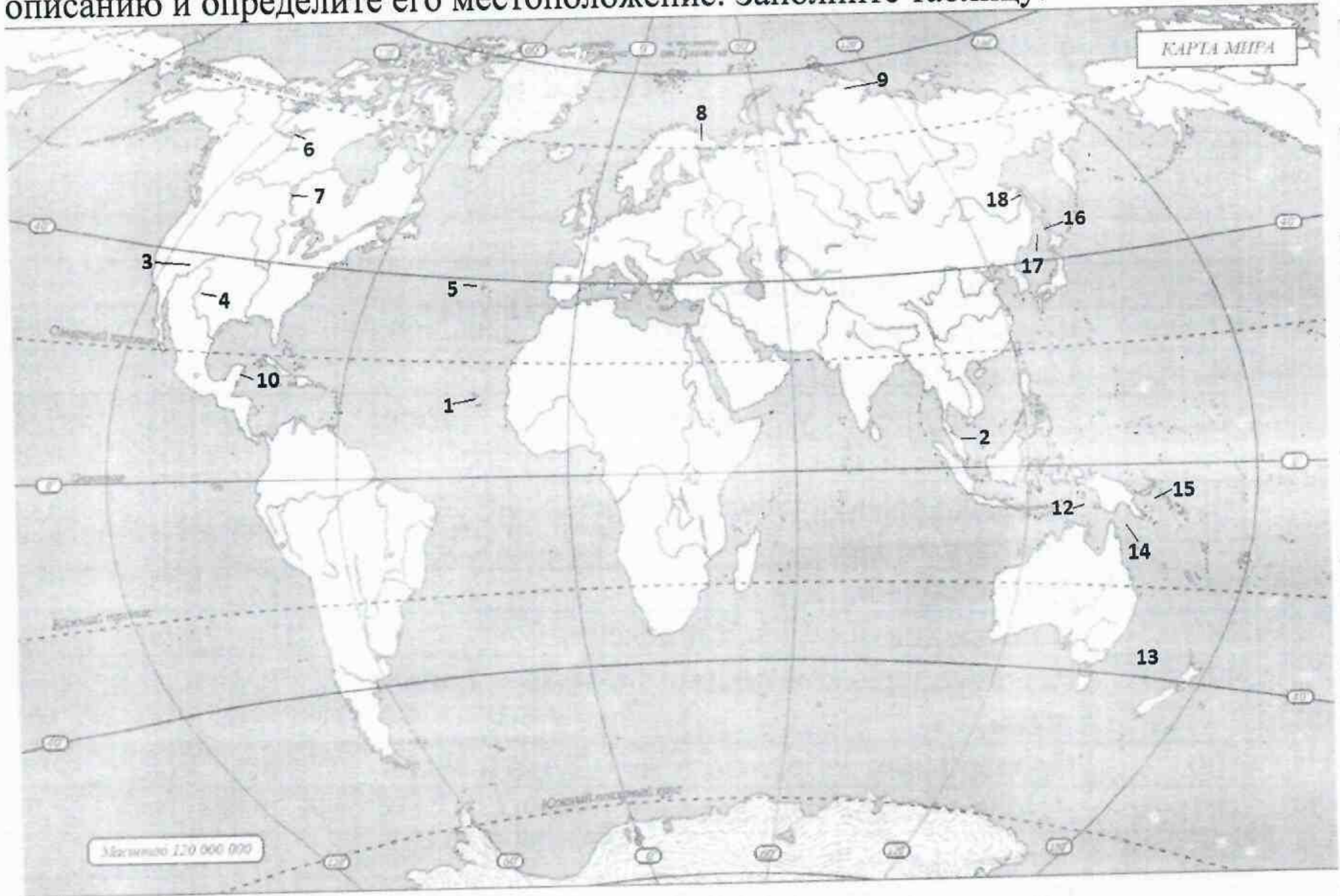
Г. текстильная, цветная, пищевая, судостроение

15

# АНАЛИТИЧЕСКИЙ ТУР

## 9 КЛАСС

1. Используя контурную карту, определите географический объект по его описанию и определите его местоположение. Заполните таблицу.



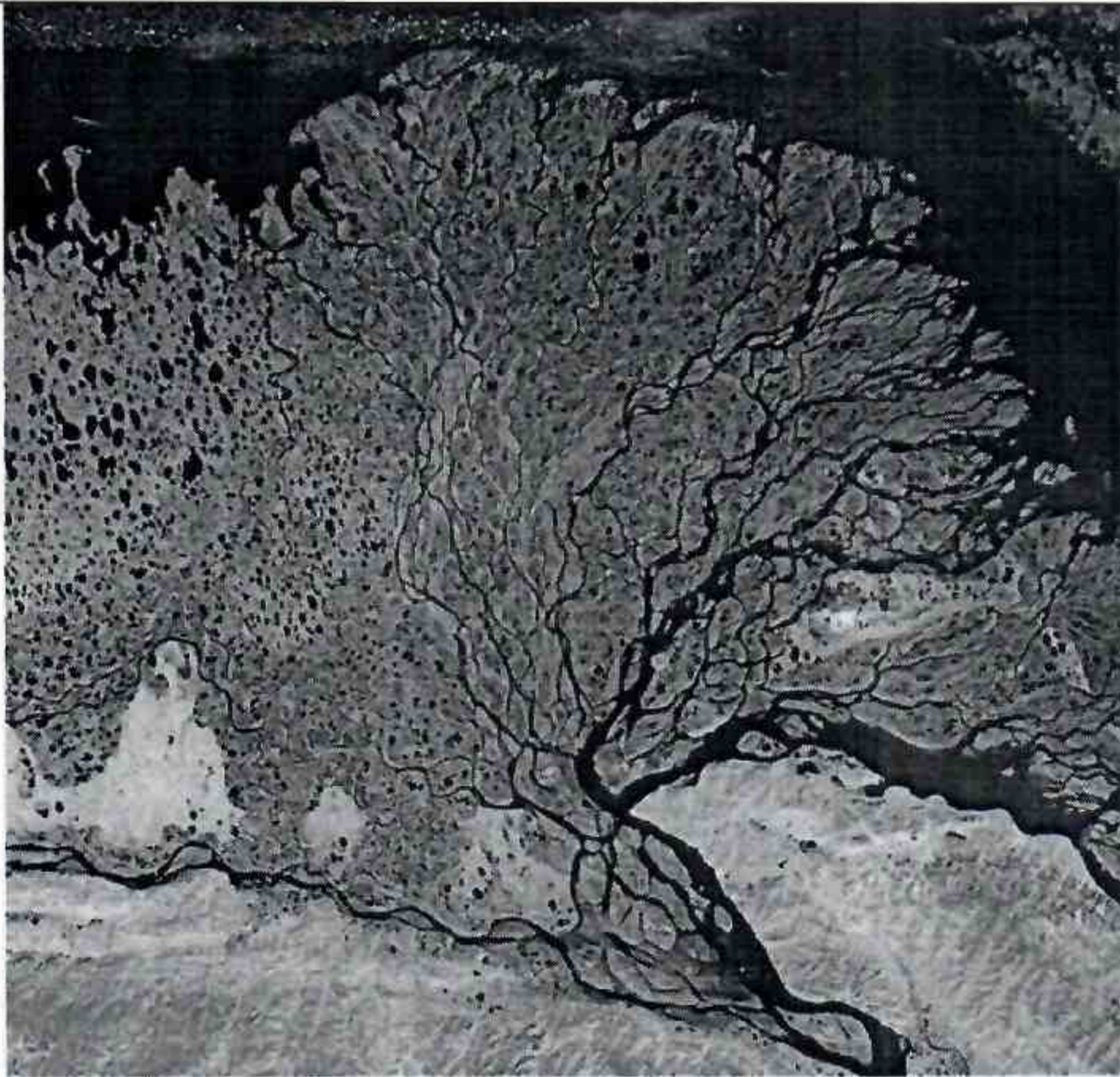
Заполните таблицу


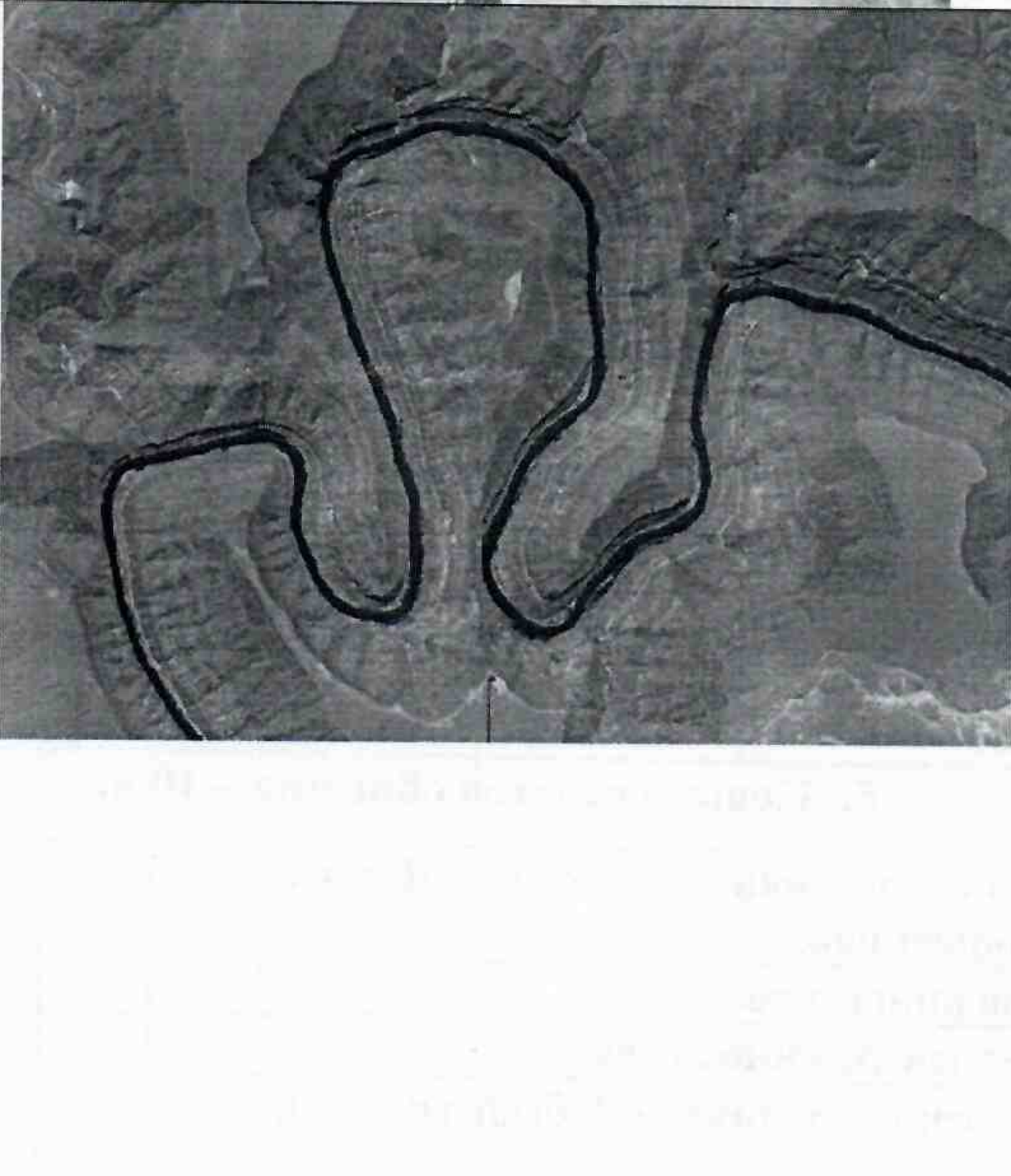
Объект	Номер на карте	Описание
Малакка	2)	Южная оконечность полуострова Индокитай, омываемая на западе Андаманским морем, на востоке Южно-Китайским морем, а на юге одноименным проливом
	7)	Пятое по площади пресноводное озеро Канады, и 12 по площади пресноводное озеро мира

Ришипанское море.	2) 13)	Межостровное море расположенная между одноименными островами, Новой Британие и Новой Гвинеей
Кабо-Верде.	1)	Архипелаг из десяти крупных и 8 мелких островов, расположенный в центральной части Атлантического океана
Шатарский пролив.	18	Пролив между материком Евразия и о. Сахалин
Колорадо.	3)	Крупная река, берущая начало, в Скалистых горах образуя обширную дельту
Байрама.	9)	Самая северная горная система в России

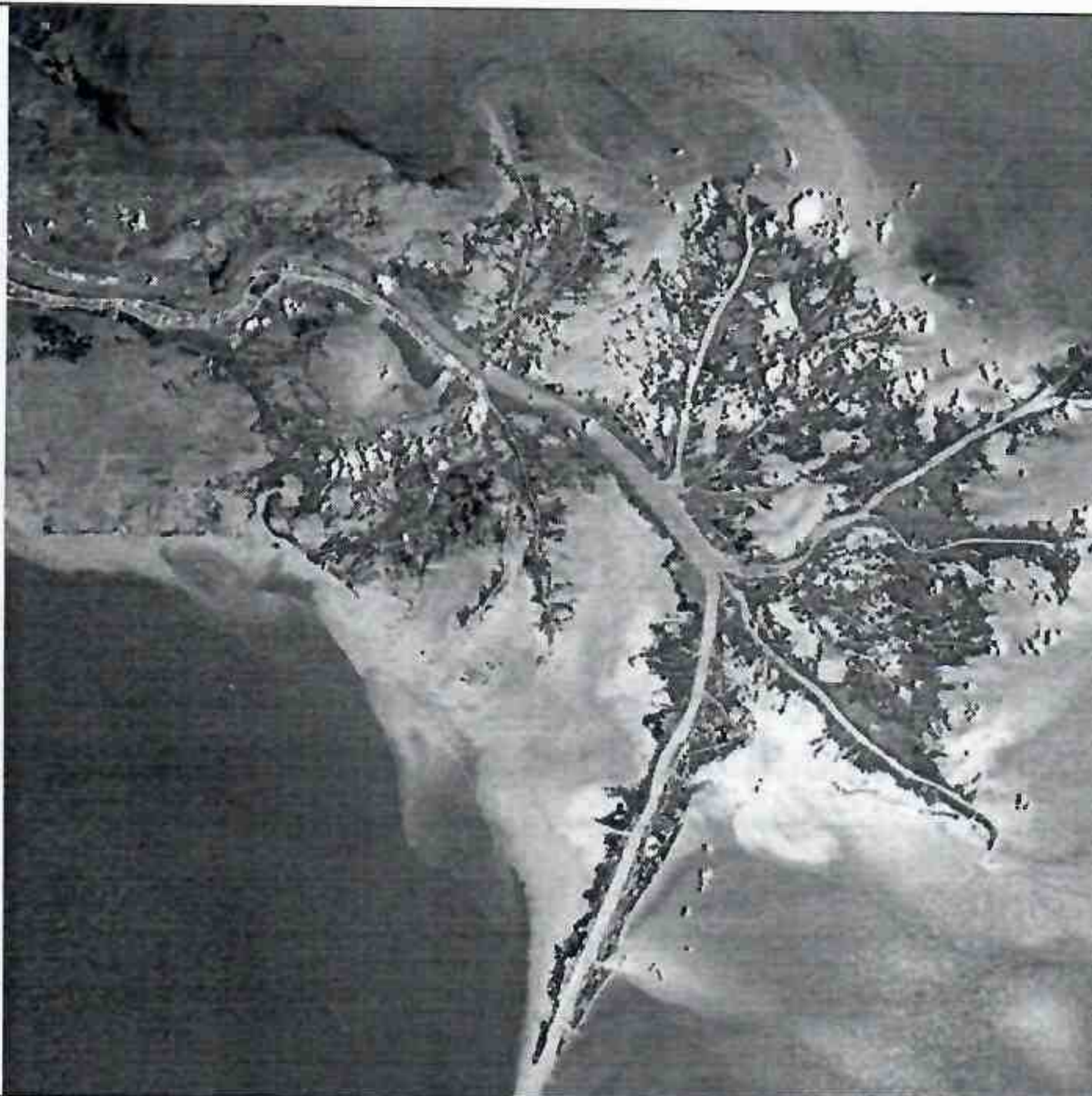
## 2. Реки Мира.

Определите реку по её краткому описанию

Река	Космоснимок	Описание
Амазонка		1. Дельта этой реки считается одной из самых больших дельт в мире. Её общая площадь составляет 45 тыс. км <sup>2</sup> , а свое начало она берет в 150 км от места впадения. В дельте реки находится заповедник и крупнейший в России биосферный резерват. Здесь находят пристанище много водоплавающих

<p>Н. Сид</p>		<p>птиц, гусей, лебедей, уток, гагар и чаек.</p> <p>2. Дельта этой реки образовалась на месте морской бухты, которая образовалась за счет речных наносов. По форме она напоминает форму цветка лотоса, а площадь составляет 24 тыс. км<sup>2</sup>. В дельты этой реки находится крупнейший город с численностью населения более 4 млн. человек.</p>
		<p>3. Небольшая по протяженности река всего 640 км. в долин реки находится национальный парк Gooseneck, что в переводе означает «утиное горлышко». Такое название парк получил из-за сумасшедших извилин, которые делает протекающая тут река. Река является весьма популярным местом для рафтинга.</p>

Миссисипи



4. Устье этой реки состоит из пяти рукавов. В дельте реки образуется заливные луга, которые отличаются большим биоразнообразием, что способствует здесь развитию рыбного промысла.



5. Одна из самых из самых маневренных рек в Южной Америке, которая оставляет после себя следы практически по всей долине. Отдельные старицы (старые рукава рек) до сих пор наполнены водой.