



Школьный этап

КОД участника 511

Ф.И.О. Харшова Ивана
Дувановича.

Класс 5 "А"

Предмет ОБЖ

2021-2022уч.год

ВСЕРОССИЙСКАЯ ОЛИМПИАДА ШКОЛЬНИКОВ
ПО ОБЖ 2021–2022 уч. г. ШКОЛЬНЫЙ ЭТАП
5–6 классы

Тестовые задания

Определите один правильный ответ.

За правильный ответ начисляется 4 балла. 0 баллов выставляется за неправильный ответ, а также если участником отмечено более одного ответа (в том числе правильный).

- 1. Пешеход**
 - а) всегда является участником дорожного движения 0
 - б) не является участником дорожного движения
 - в) является участником дорожного движения только в возрасте старше 16 лет
 - г) не является участником дорожного движения в возрасте до 14 лет
- 2. Какой вид костра рекомендуется использовать только для почёвки?**
 - а) «шалаш»
 - б) «пирамида» 0
 - в) «колодец»
 - г) «полинезийский»
- 3. В октябре 1960 г. шесть кандидатов на первый полёт в космос приступили к занятиям на тренажёре космического корабля, названного так же, как и одна из сторон света. Как назывался космический корабль?**
 - а) «Запад»
 - б) «Север»
 - в) «Восток» 2
 - г) «Юг»
- 4. Находясь на эскалаторе, необходимо**
 - а) стоять справа лицом по направлению его движения
 - б) стоять слева лицом по направлению его движения
 - в) стоять правым боком по направлению его движения
 - г) стоять левым боком по направлению его движения 2
- 5. Какая минимальная толщина льда считается безопасной для одного человека?**
 - а) не менее 7 см
 - б) не менее 10 см 0
 - в) не менее 5 см
 - г) не менее 12 см

6. **Об обнаружении бесхозного предмета в вагоне метро в первую очередь необходимо сообщить**
- а) машинисту по экстренной связи «пассажир–машинист»
 - б) в полицию по сотовому телефону
 - в) дежурному по станции после прибытия на неё состава
 - г) пассажирам вагона голосом
7. **При переходе водоёма по льду рюкзак рекомендуется повесить на**
- а) оба плеча
 - б) одно плечо
 - в) грудь
 - г) оба плеча и сцепить ляжки рюкзака между собой
8. **Ведущий фактор, оказывающий влияние на здоровье человека, по данным Всемирной организации здравоохранения, –**
- а) наследственность
 - б) состояние окружающей среды
 - в) образ жизни
 - г) уровень медицинского обеспечения
9. **Пострадавший поранил руку. Кровь из раны вытекает равномерно, не пульсирует, тёмно-красного цвета. Какой вид кровотечения можно заподозрить?**
- а) артериальное
 - б) венозное
 - в) капиллярное
 - г) паренхиматозное
10. **Какое подручное средство рекомендуется использовать для остановки венозного кровотечения?**
- а) кровоостанавливающий жгут
 - б) брючный ремень
 - в) чистую ткань
 - г) тонкий шнур

Определите два правильных ответа.

За каждый правильный ответ начисляется 4 балла. 0 баллов выставляется за неправильный ответ, а также если участником отмечены более двух ответов (в том числе правильные).

1. Согласно ПДД РФ, пешеходы должны двигаться по

- а) обочинам
- б) тротуарам
- в) краю проезжей части
- г) разделительной полосе проезжей части
- д) велопешеходным дорожкам

0

2. Известно, что во время грозы укрываться под деревьями опасно. Какие из них чаще притягивают молнию?

- а) тополь
- б) акация
- в) липа
- г) бук
- д) дуб

4

3. Выберите знаки, которые в совокупности означают «Медицинская аптечка налево вниз».

- а)
- б)
- в)
- г)
- д)

2

4. Из каких символов состоит малая эмблема МЧС России?

- а) Белой звезды Надежды
- б) Восьмилучевой звезды, символа энергии
- в) международного отличительного знака гражданской обороны
- г) отличительного знака РСЧС
- д) Белой звезды — розы ветров

4

5. **Какие из перечисленных условий в совокупности наиболее благоприятны для купания в водоёме летом в Европейской части России?**
- а) ясная безветренная погода
 - б) переменная облачность
 - в) температура воздуха +25 и более градусов
 - г) температура воздуха не ниже +16 градусов
 - д) ясная, слегка ветреная погода
- 2
6. **В качестве подручных средств для тушения небольшого возгорания на кухонной плите можно воспользоваться**
- а) мукой
 - б) содой
 - в) поваренной солью
 - г) какао-порошком
 - д) сахаром
- 0
7. **По каким номерам можно сообщить в полицию о противоправных действиях с сотового телефона в Российской Федерации?**
- а) 1-1-2
 - б) 0-2
 - в) 1-0-4
 - г) 9-1-1
 - д) 0-3
- 2
8. **Всемирный день без табака отмечается**
- а) 31 мая
 - б) ежегодно
 - в) раз в два года
 - г) 10 октября
 - д) 7 июня
- 2
9. **Футболисту мяч угодил в лицо, возникло носовое кровотечение. Какие действия необходимо выполнить для оказания первой помощи?**
- а) уложить пострадавшего на спину
 - б) запрокинуть голову пострадавшего назад
 - в) наклонить голову пострадавшего вперёд
 - г) зажать крылья носа, приложить холод к переносице
 - д) приложить тепло к переносице
- 0

10. **Какие действия ЗАПРЕЩЕНЫ при оказании первой помощи в случае отморожения пальцев рук?**

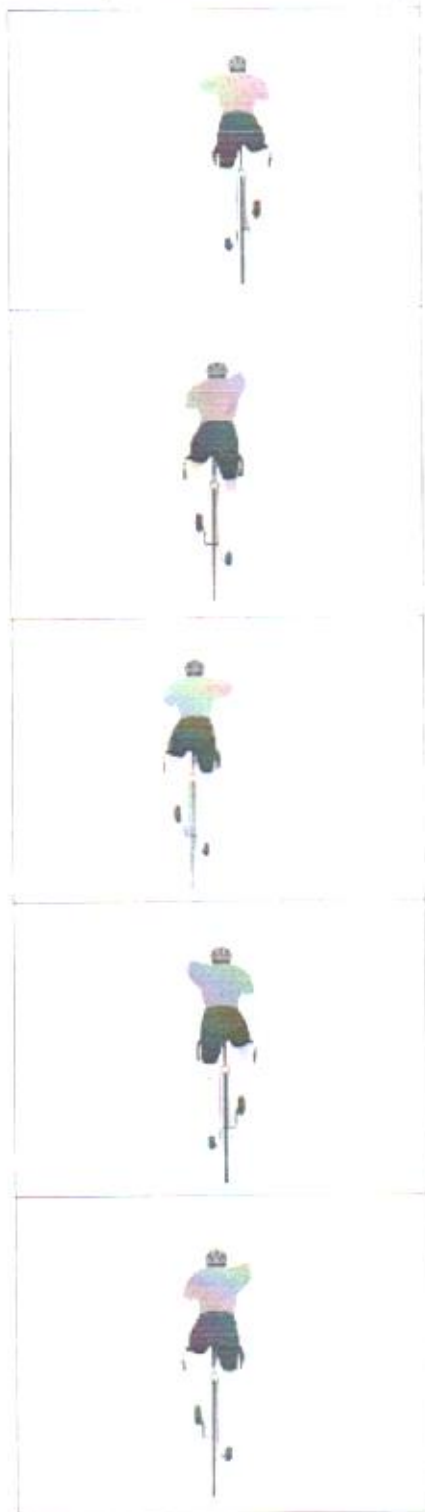
- а) растирание пальцев снегом
- б) перемещение пострадавшего в тёплое помещение
- в) согревание кистей рук в горячей воде
- г) приём тёплой пищи, тёплого питья
- д) наложение теплоизолирующей повязки на повреждённые участки тела

2

Теоретические задания

Задание 1

Перед поворотом и остановкой велосипедист обязан подавать сигналы. Установите соответствие между изображением сигнала и его значением: «поворот налево», «поворот направо», «торможение».



✓
поворот налево
✓
поворот направо
0
торможение

Задание 2

Расположите предложенные фрагменты в верной последовательности, чтобы в итоге получилось определение.

- 1) магмы в процессе подготовки
- 2) или в момент вулканического извержения
- 3) стенок магмопроводящих каналов при движении
- 4) слабое колебание
- 5) земной поверхности, вызываемое дрожанием

Ответ: Магмы в процессе подготовки

Запишите термин, определение, которому Вы составили.

Ответ: извержение

Задание 3

В природе существуют опасные ядовитые и безопасные, неядовитые для человека растения.

1. Впишите названия растений, изображённых на фотографиях.
2. Определите, какие растения являются опасными, а какие безопасными для человека (белена, барбарис, снежниковик белый, петрушка, клеверина, иван-чай, сельдерей).



Задание 4

Иммобилизация – это создание неподвижности части тела, конечности. Для выполнения иммобилизации фиксируют суставы.

1. Установите соответствие между количеством иммобилизуемых суставов и локализацией перелома конечности. Укажите стрелками соответствия.

Количество иммобилизуемых суставов	Локализация перелома
Два сустава ✓	Плечо ✓
Три сустава	Предплечье ✓
	Голень
	Бедро

2. При какой травме выполняется иммобилизация, изображённая на рисунке?



- а) перелом костей таза
- б) перелом позвоночника
- в) перелом бедренной кости
- г) перелом костей голени

Ответ: переломом костей голени, переломом костей таза

Максимальная оценка за работу – 200 баллов.

0
26