



Школьный этап

КОД участника 803

Ф.И.О. Аксентьев Муром  
Матвеевич

Класс 8А

Предмет технология

Баллы 30

2021-2022уч.год

КОД участника 803  
ВСЕРОССИЙСКАЯ ОЛИМПИАДА ШКОЛЬНИКОВ  
ТЕХНОЛОГИИ. 2021- 2022 уч. г.  
ШКОЛЬНЫЙ ЭТАП. 8 КЛАСС

В бланке ответов отметьте знаком «+» правильные ответы, слова и предложения.

1. Поверхность заготовки, от которой начинают разметку, называют:

- а) пласть
- б) кромка
- в) базовая

- 0 б.

2. Передняя бабка токарного деревообрабатывающего станка служит:

- а) для установки и закрепления заготовки
- б) для передачи вращательного движения заготовке
- в) для установки и закрепления заготовки и передачи ей вращательного движения

- 0 б.

3. К видам художественной обработки древесины относят:

- а) строгание
- б) резьба
- в) тонирование

- 0 б.

4. Рельс изготавливается технологическим процессом:

- а) прессование
- б) волочение
- в) ковка
- г) прокатка

+ 1 б.

5. Неразъемные соединения выполняют:

- а) сваркой, шпильками, заклепками, пайкой
- б) болтами, склеиванием, пайкой, шпильками
- в) склеиванием, сваркой, пайкой, заклепками

+ 1 б.

6. В квартире электрические розетки подключены:

- а) последовательно
- б) смешанно
- в) параллельно

+ 1 б.

7. Установите правильную последовательность изготовления элементов шипового соединения:

- а) произвести запиливание шипов и проушин ножовкой по удаляемой части заготовок
- б) выдолбить проушину
- в) сделать поперечную и продольную разметку шипового соединения
- г) спилить заплечики шипа

+ 1 б.

- д) подогнать элементы шипового соединения
- е) произвести сборку «насухо»
- ж) Собрать шиповое соединение на клей

**8. Образовательная область «Технология» изучает:**

- а) технологии автостроения
- б) технологии медицинского приборостроения + 15.
- в) технологии самолетостроения
- г) технология преобразования материалов, энергии и информации

**9. К технологическим машинам относятся:**

- а) швейные машины
- б) автомобили
- в) генераторы
- г) самолеты + 15.

**10. Назовите способ обработки металла давлением:**

- а) фрезерование б) точение в) сверление + 15.
- г) ковка

**11. Назовите станок, предназначенный для обработки цилиндрических поверхностей деталей:**

- а) сверлильный
- б) фрезерный
- в) токарный + 15.
- г) фрезерный с ЧПУ

**12. Каким этапом завершается выполнение проекта:**

- а) изготовлением изделия
- б) оформлением пояснительной записки
- в) разработкой технологических карт
- г) презентацией (защитой проекта) + 15.

**13. Использованием чего определяется большая дальность действия сотовых телефонов:**

- а) акустических волн
- б) звуковых колебаний
- в) электромагнитных волн + 15.
- г) низкочастотных колебаний

14. Преобразовывают переменный ток в постоянный:

- а) двигатели
- б) генераторы
- в) выпрямители
- г) нагревательные приборы

+ 15.

15. Назовите процесс создания мозаики по дереву:

- а) воскование
- б) полирование
- в) инкрустация
- г) резьба

+ 15.

16. При использовании каких инструментов получают ровные и гладкие поверхности из древесины:

- а) лучковой пилы
- б) ножовки
- в) рубанка
- г) двуручной пилы

+ 15.

17. Вращение сверла в станке осуществляется с помощью:

- а) ременной передачи
- б) реечной передачи
- в) цепной передачи
- г) зубчатой передачи

+ 15.

18. Диаметр заготовки  $D=40$  мм, а необходимый диаметр детали  $d=38$  мм. Какова должна быть глубина резания:

- а)  $t=2$  мм
- б)  $t=0,5$  мм
- в)  $t=1$  мм
- г)  $t=1,5$  мм

+ 15.

19. Для борьбы с коррозией выполняют:

- а) промывать изделие
- б) протирать изделие
- в) покрывать изделие лаком или краской
- г) просушивать изделие

+ 15.

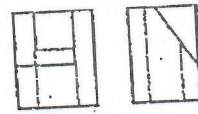
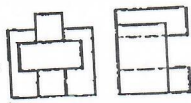
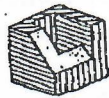


20. Для выполнения отверстия в металлической пластине используют:

- а) напильник
- б) дрель
- в) отвертку
- г) керн

+ 15

21. Определите, какие проекции соответствуют модели, показанной слева на наглядном



изображении.

- а) б) в)

+ 15

22. К профессиям типа «человек-техника» относят: а) педагога

- б) программиста
- в) инженера
- г) юриста

+ 15

23. На каком документе предоставляют сведения о процессе изготовления изделий:

- а) чертеже изделия
- б) техническом рисунке
- в) на сборочном чертеже
- г) на технологической карте

+ 15

24. Укажите припуск на обработку одной стороны детали, если толщина детали должна быть равна 42 мм, а заготовка имеет толщину 46 мм, её нужно обработать одинаково с обеих сторон.

- а) 1 мм
- б) 2 мм
- в) 3 мм
- г) 4 мм

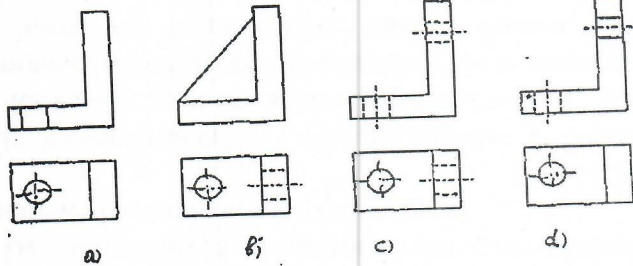
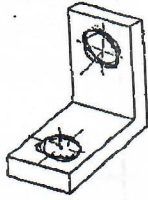
+ 15

25. К энергетическим машинам относят:

- а) автомобили
- б) токарные станки
- в) генераторы
- г) самолеты

+ 15

26. Укажите соответствие чертежа наглядному изображению детали А:



А Б В **Г**

+ 18.

27. К какому оборудованию относят деревообрабатывающие станки:

- а) энергетические машины
- б) транспортные машины
- в) технологические машины**

+ 18.

28. Сталь — это сплав:

- а) железа с азотом
- б) железа с кремнием
- в) железа с серой
- г) железа с углеродом**

+ 18.

29. Какие учебные заведения дают средне профессиональный уровень подготовки

- а) учебно-производственные комбинаты
- б) профессиональные училища
- в) колледжи**
- г) университеты

+ 18.

30. Определяет цели, намечает планы, контролирует их выполнение

- а) менеджер**
- б) хозяин
- в) бухгалтер
- г) товаровед

+ 18.

Практическая часть задания.

КОД участника 803  
ВСЕРОССИЙСКАЯ ОЛИМПИАДА ШКОЛЬНИКОВ  
ТЕХНОЛОГИИ. 2021- 2022 уч. г.  
ШКОЛЬНЫЙ ЭТАП. 8 КЛАСС

Деревообработка - ящик с шиповым угловым соединением.

Металлообработка - крючок для вешалки.

Размеры по усмотрению.

+ 35.

