



Школьный этап

КОД участника 904

Ф.И.О. Тотмаев Тимурлан
Асланович

Класс 9 А

Предмет Технология

Баллы 4

2021-2022уч.год

КОД участника 904
ВСЕРОССИЙСКАЯ ОЛИМПИАДА ШКОЛЬНИКОВ
ТЕХНОЛОГИИ. 2021- 2022 уч. г.
ШКОЛЬНЫЙ ЭТАП. 9 КЛАСС

В бланке ответов отметьте знаком «+» правильные ответы, слова и предложения.

1. Поверхность заготовки, от которой начинают разметку, называют:

- а) пласть
- б) кромка
- в) базовая

+ 15.

2. Передняя бабка токарного деревообрабатывающего станка служит:

- а) для установки и закрепления заготовки
- б) для передачи вращательного движения заготовке
- в) для установки и закрепления заготовки и передачи ей вращательного движения

- 05

3. К видам художественной обработки древесины относят:

- а) строгание
- б) резьба
- в) тонирование

- 05

4. Рельс изготавливается технологическим процессом:

- а) прессование
- б) волочение
- в) ковка
- г) прокатка

+ 15

5. Неразъемные соединения выполняют:

- а) сваркой, шпильками, заклепками, пайкой
- б) болтами, склеиванием, пайкой, шпильками
- в) склеиванием, сваркой, пайкой, заклепками

+ 15

6. В квартире электрические розетки подключены:

- а) последовательно
- б) смешанно
- в) параллельно

- 05

7. Установите правильную последовательность изготовления элементов шипового соединения:

- а) произвести запиливание шипов и проушин ножовкой по удаляемой части заготовок
- б) выдолбить проушину
- в) сделать поперечную и продольную разметку шипового соединения
- г) спилить заплечики шипа

КОД участника 904
ВСЕРОССИЙСКАЯ ОЛИМПИАДА ШКОЛЬНИКОВ
ТЕХНОЛОГИИ. 2021- 2022 уч. г.
ШКОЛЬНЫЙ ЭТАП. 9 КЛАСС

- д) подогнать элементы шипового соединения
 е) произвести сборку «насухо»
 ж) Собрать шиповое соединение на клей

- 05

8. Образовательная область «Технология» изучает:

- а) технологии автостроения
б) технологии медицинского приборостроения
в) технологии самолетостроения
 г) технология преобразования материалов, энергии и информации

+ 15

9. К технологическим машинам относятся:

- а) швейные машины
б) автомобили
в) генераторы
г) самолеты

+ 15

10. Назовите способ обработки металла давлением:

- а) фрезерование б) точение в) сверление
г) ковка

- 05

11. Назовите станок, предназначенный для обработки цилиндрических поверхностей деталей:

- а) сверлильный
 б) фрезерный
в) токарный
г) фрезерный с ЧПУ

- 05

12. Каким этапом завершается выполнение проекта:

- а) изготовлением изделия
 б) оформлением пояснительной записки
в) разработкой технологических карт
г) презентацией (защитой проекта)

- 05

13. Использованием чего определяется большая дальность действия сотовых телефонов:

- а) акустических волн
б) звуковых колебаний
 в) электромагнитных волн
г) низкочастотных колебаний

+ 15

14. Преобразовывают переменный ток в постоянный:

- а) двигатели
- б) генераторы
- в) выпрямители
- г) нагревательные приборы

- 05

15. Назовите процесс создания мозаики по дереву:

- а) воскование
- б) полирование
- в) инкрустация
- г) резьба

- 05

16. При использовании каких инструментов получаются ровные и гладкие поверхности из древесины:

- а) лучковой пилы
- б) ножовки
- в) рубанка
- г) двуручной пилы

- 05

17. Вращение сверла в станке осуществляется с помощью:

- а) ременной передачи
- б) реечной передачи
- в) цепной передачи
- г) зубчатой передачи

- 05

18. Диаметр заготовки $D=40$ мм, а необходимый диаметр детали $d=38$ мм. Какова должна быть глубина резания:

- а) $t=2$ мм
- б) $t=0,5$ мм
- в) $t=1$ мм
- г) $t=1,5$ мм

- 05

19. Для борьбы с коррозией выполняют:

- а) промывать изделие
- б) протирать изделие
- в) покрывать изделие лаком или краской
- г) просушивать изделие

- 05

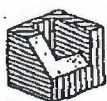
20. Для выполнения отверстия в металлической пластине используют:

- а) напильник
- б) дрель
- в) отвертку
- г) керн

- 05

21. Определите, какие проекции соответствуют модели, показанной слева на наглядном

05



а



б



в

изображении.

а б в

22. К профессиям типа «человек-техника» относят: а) педагога

- б) программиста
- в) инженера
- г) юриста

- 05

23. На каком документе предоставляют сведения о процессе изготовления изделий:

- а) чертеже изделия
- б) техническом рисунке
- в) на сборочном чертеже
- г) на технологической карте

- 05

24. Укажите припуск на обработку одной стороны детали, если толщина детали должна быть равна 42 мм, а заготовка имеет толщину 46 мм, её нужно обработать одинаково с обеих сторон.

- а) 1 мм
- б) 2 мм
- в) 3 мм
- г) 4 мм

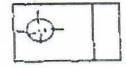
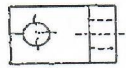
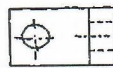
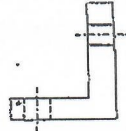
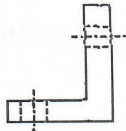
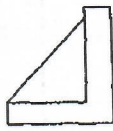
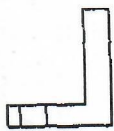
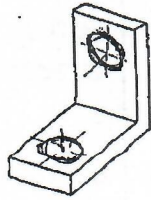
- 05

25. К энергетическим машинам относят:

- а) автомобили
- б) токарные станки
- в) генераторы
- г) самолеты

- 05

26. Укажите соответствие чертежа наглядному изображению детали А:



а)

б)

в)

г)

- 05.

А Б В Г

27. К какому оборудованию относят деревообрабатывающие станки:

- а) энергетические машины
- б) транспортные машины
- в) технологические машины

- 05

28. Сталь — это сплав:

- а) железа с азотом
- б) железа с кремнием
- в) железа с серой
- г) железа с углеродом

- 05

29. Какие учебные заведения дают средне профессиональный уровень подготовки

- а) учебно-производственные комбинаты
- б) профессиональные училища
- в) колледжи
- г) университеты

- 05

30. Определяет цели, намечает планы, контролирует их выполнение

- а) менеджер
- б) хозяин
- в) бухгалтер
- г) товаровед

+ 15.

Практическая часть задания.

КОД участника 904
ВСЕРОССИЙСКАЯ ОЛИМПИАДА ШКОЛЬНИКОВ
ТЕХНОЛОГИИ. 2021- 2022 уч. г.
ШКОЛЬНЫЙ ЭТАП. 9 КЛАСС

Деревообработка - ящик с шиповым угловым соединением.

Металлообработка - крючок для вешалки.

Размеры по усмотрению.