



Школьный этап

КОД участника 801

Ф.И.О. Хаджиева Рахима Машапов-  
на

Класс 8 "А"

Предмет Технология

Баллы 29

2021-2022уч.год

За каждый правильный ответ участник получает один балл  
 1. Впишите в правую колонку таблицы термин из приведенного списка, соответствующий его определению: простой бутерброд, сандвич, канапе, гренки

Определение	Термин
а) Маленькие закусочные бутерброды	канапе
б) Бутерброд с одним продуктом	сандвич
в) Бутерброд на обжаренном ломтике хлеба	гренки
г) Закрытый бутерброд	простой бутерброд

2. Прибавки к меркам необходимы для того, чтобы

- а) компенсировать изменение размеров одежды после стирки
- б) обеспечить свободу облегания изделия на фигуре
- в) увеличить размеры деталей для обработки срезов
- г) увеличить размер одежды

Задание 3. Отметьте правильный ответ.

Основным строительным материалом для клеток ткани и органов человека являются:

- а) углеводы; б) белки; в) жиры; г) минеральные соли;  д) витамины.

4. Укажите цифрами в прямоугольниках правильную технологическую последовательность обработки изделия

- а) • Подготовка изделия к примерке  б) • Обработка срезов и деталей швейных изделий
- в) • Подготовка ткани  г) • Окончательная обработка изделия
- д) • Раскрой  е) • Проведение примерки и исправление недочетов

5. Предохранение срезов от осыпания, это:

- а) заметывание б) стачивание  в) сметывание г) обметывание

6. Дайте правильный ответ.

Текстильные волокна делятся на натуральные и:

- а) растительные; б) минеральные;  в) химические; г) синтетические; д) искусственные

7. Концы строчек на швейной машине закрепляют

- а) двойной обратной строчкой; б) узелком; в) петлей.

8. Нити, проходящие поперек основы ткани, называются:

- а) уток  б) долевая нить в) продольная нить г) челночная нить

9. Моделирование – это:

- а) выполнение расчета и построение чертежа
- б) создание различных фасонов в) снятие мерок

10. Долевая нить подкройной обтачки должна располагаться

- а) вдоль обтачки  б) под углом 45° к долевой нити основной детали
- в) поперек обтачки г) по направлению долевой нити основной детали

11. Размер женской одежды определяет мерка:

- а) ширина груди;  б) полуобхват талии; в) полуобхват бедер;
- г) длина спины до талии; д) полуобхват груди.

12. Это французское слово вошло в русский язык в 30-40-е годы XIX века как конкурент слову *поприще*. Сегодня мы связываем с этим понятием активное достижение человеком успехов в профессиональной деятельности. Что это за слово? .....

13. Способы определения направления долевой нити в ткани:

- а) по кромке;  б) по степени растяжения; в) по звуку;  г) по рисунку ткани.

Задание 14. Отметьте все правильные ответы. В бытовой швейной машине применяются приводы:

- а)  электрический б)  гидравлический в)  пневматический г)  ручной д)  ножной.

15. Пэчворк – это:

- а) • вышивка б) • узорное ткачество в)  лоскутное шитье г) • аппликация

Задание 16. Закончите фразу. Роль вытачек в швейных изделиях

17. Что находится на вершине «Пирамиды потребностей»?

- а) потребность в безопасности б) физиологические потребности  
в) потребность в самореализации г) социальные потребности

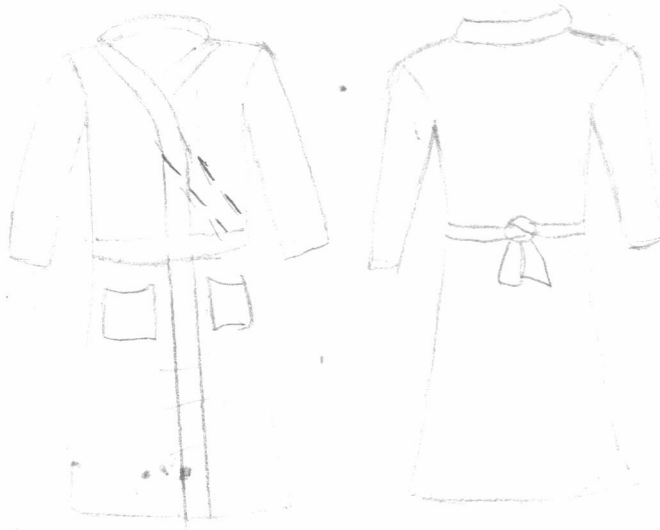
18. Бюджет семьи - это ... (Выберите один из 4 вариантов ответа):

- а)  структура всех доходов и расходов за определенный период времени.  
б) затраты, издержки, потребление чего-либо для определенных целей.  
в) осознанная необходимость иметь что-либо материальное или духовное.  
г) деятельность по созданию товаров и услуг, их реализации и получению прибыли

19. Иерархия человеческих потребностей по Маслоу состоит из:

- а) трех потребностей человека б)  пяти потребностей человека  
в) двух потребностей человека г) единственной потребности человека

20. Творческое задание. (6 баллов) Выполнить по описанию эскиз женского халата.  
Халат с запахом (завязывается сзади поясом), рукав втачной - длина 3/4; воротник шалька: 2 накладных кармана; вытачки в области груди проходят из проймы



14