



Школьный этап

КОД участника 902

Ф.И.О. Пархоменко Викторша
Романовна

Класс 9,5"

Предмет технология

Баллы 26

2021-2022уч.год

КОД участника _____
**ВСЕРОССИЙСКАЯ ОЛИМПИАДА ШКОЛЬНИКОВ
 ПО ТЕХНОЛОГИИ (ДЕВОЧКИ). 2021- 2022 уч. г.
 ШКОЛЬНЫЙ ЭТАП. 8-9 КЛАСС**

За каждый правильный ответ участник получает один балл

1. Впишите в правую колонку таблицы термин из приведенного списка, соответствующий его определению: простой бутерброд, сандвич, канапе, гренки

Определение	Термин
а) Маленькие закусочные бутерброды	канапе
б) Бутерброд с одним продуктом	простой бутерброд
в) Бутерброд на обжаренном ломтике хлеба	грени
г) Закрытый бутерброд	сандвич.

2. Прибавки к меркам необходимы для того, чтобы

- а) компенсировать изменение размеров одежды после стирки
- б) обеспечить свободу облегающего изделия на фигуре
- в) увеличить размеры деталей для обработки срезов
- г) увеличить размер одежды

Задание 3. Отметьте правильный ответ.

Основным строительным материалом для клеток ткани и органов человека являются:

- а) углеводы; б) белки; в) жиры; г) минеральные соли; д) витамины.

4. Укажите цифрами в прямоугольниках правильную технологическую последовательность обработки изделия

- а) 4 • Подготовка изделия к примерке
- б) 3 • Обработка срезов и деталей швейных изделий
- в) 1 • Подготовка ткани
- г) 6 • Окончательная обработка изделия
- д) 2 • Раскрой
- е) 5 • Проведение примерки и исправление недочетов

5. Предохранение срезов от осыпания, это:

- а) заметывание
- б) стачивание
- в) сметывание
- г) обметывание

6. Дайте правильный ответ.

Текстильные волокна делятся на натуральные и:

- а) растительные; б) минеральные; в) химические; г) синтетические; д) искусственные

7. Концы строчек на швейной машине закрепляют

- а) двойной обратной строчкой; б) узелком; в) петлей.

8. Нити, проходящие поперек основы ткани, называются:

- а) уток
- б) долевая нить
- в) продольная нить
- г) челночная нить

9. Моделирование – это:

- а) выполнение расчета и построение чертежа
- б) создание различных фасонов
- в) снятие мерок

10. Долевая нить подкройной обтачки должна располагаться

- а) вдоль обтачки
- б) под углом 45° к долевой нити основной детали
- в) поперек обтачки
- г) по направлению долевой нити основной детали

11. Размер женской одежды определяет мерка:

- а) ширина груди;
- б) полуобхват талии;
- в) полуобхват бедер;
- г) длина спины до талии;
- д) полуобхват груди.

12. Это французское слово вошло в русский язык в 30-40-е годы XIX века как конкурент слову *поприще*. Сегодня мы связываем с этим понятием активное достижение человеком успехов в профессиональной деятельности. Что это за слово? карьер

13. Способы определения направления долевой нити в ткани:

- а) по кромке; б) по степени растяжения; в) по звуку; г) по рисунку ткани.

3
Задание 14. Отметьте все правильные ответы. В бытовой швейной машине применяются приводы:

- а) электрический б) гидравлический в) пневматический г) ручной д) ножной.

15. Пэчворк – это:

- а) • вышивка б) • узорное ткачество в) • лоскутное шитье г) • аппликация

Задание 16. Закончите фразу. Роль вытачек в швейных изделиях

17. Что находится на вершине «Пирамиды потребностей»?

- а) потребность в безопасности б) физиологические потребности
в) потребность в самореализации г) социальные потребности

18. Бюджет семьи - это ... (Выберите один из 4 вариантов ответа):

- 1
а) структура всех доходов и расходов за определенный период времени.
б) затраты, издержки, потребление чего-либо для определенных целей.
в) осознанная необходимость иметь что-либо материальное или духовное.
г) деятельность по созданию товаров и услуг, их реализации и получению прибыли

19. Иерархия человеческих потребностей по Маслоу состоит из:

- а) трех потребностей человека б) пяти потребностей человека
 в) двух потребностей человека г) единственной потребности человека

20. Творческое задание. (6 баллов) Выполнить по описанию эскиз женского халата.

Халат с запахом (завязывается сзади поясом), рукав втачной - длина 3/4 ; воротник шалька; 2 накладных кармана; вытачки в области груди проходят из проймы





Школьный этап

КОД участника 904

Ф.И.О. Грибаева Мария Викторовна

Класс 9 "Б"

Предмет Математика

Баллы 27

2021-2022уч.год

КОД участника _____
ВСЕРОССИЙСКАЯ ОЛИМПИАДА ШКОЛЬНИКОВ
ПО ТЕХНОЛОГИИ (ДЕВОЧКИ). 2021- 2022 уч. г.
ШКОЛЬНЫЙ ЭТАП. 8-9 КЛАСС

За каждый правильный ответ участник получает один балл

1. Впишите в правую колонку таблицы термин из приведенного списка, соответствующий его определению: простой бутерброд, сэндвич, канапе, гренки

Определение	Термин
а) Маленькие закусочные бутерброды	канапе
б) Бутерброд с одним продуктом	простой бутерброд
в) Бутерброд на обжаренном ломтике хлеба	гренки
г) Закрытый бутерброд	сандвич

2. Прибавки к меркам необходимы для того, чтобы

- а) компенсировать изменение размеров одежды после стирки
- б) обеспечить свободу облегания изделия на фигуре
- в) увеличить размеры деталей для обработки срезов
- г) увеличить размер одежды

Задание 3. Отметьте правильный ответ.

Основным строительным материалом для клеток ткани и органов человека являются:
 а) углеводы; б) белки; в) жиры; г) минеральные соли; д) витамины.

4. Укажите цифрами в прямоугольниках правильную технологическую последовательность обработки изделия

- а) • Подготовка изделия к примерке ⁴ б) Обработка срезов и деталей швейных изделий
- 1 в) • Подготовка ткани ⁵ г) • Окончательная обработка изделия
- 2 д) • Раскрой ³ е) Проведение примерки и исправление недочетов

5. Предохранение срезов от осыпания, это:

- а) заматывание б) стачивание в) сметывание г) обметывание

6. Дайте правильный ответ.

Текстильные волокна делятся на натуральные и:

- а) растительные; б) минеральные; в) химические; г) синтетические; д) искусственные

7. Концы строчек на швейной машине закрепляют

- а) двойной обратной строчкой; б) узелком; в) петлей.

8. Нити, проходящие поперек основы ткани, называются:

- а) уток б) долевая нить в) продольная нить г) челночная нить

9. Моделирование – это:

- а) выполнение расчета и построение чертежа
- б) создание различных фасонов в) снятие мерок

10. Долевая нить подкройной обтачки должна располагаться

- а) вдоль обтачки б) под углом 45° к долевой нити основной детали
- в) поперек обтачки г) по направлению долевой нити основной детали

11. Размер женской одежды определяет мерка:

- а) ширина груди; б) полуобхват талии; в) полуобхват бедер;
- г) длина спины до талии; д) полуобхват груди.

12. Это французское слово вошло в русский язык в 30-40-е годы XIX века как конкурент слову *поприще*. Сегодня мы связываем с этим понятием активное достижение человеком успехов в профессиональной деятельности. Что это за слово?

13. Способы определения направления долевой нити в ткани:

- а) по кромке; б) по степени растяжения; в) по звуку; г) по рисунку ткани.

Задание 14. Отметьте все правильные ответы. В бытовой швейной машине применяются приводы:

- а) электрический б) гидравлический в) пневматический г) ручной д) ножной.

15. Пэчворк – это:

- а) • вышивка б) • узорное ткачество в) • лоскутное шитье г) • аппликация

Задание 16. Закончите фразу. Роль вытачек в швейных изделиях

17. Что находится на вершине «Пирамиды потребностей»?

- а) потребность в безопасности б) физиологические потребности
в) потребность в самореализации г) социальные потребности

18. Бюджет семьи - это ... (Выберите один из 4 вариантов ответа):

- а) структура всех доходов и расходов за определенный период времени.
 б) затраты, издержки, потребление чего-либо для определенных целей.
в) осознанная необходимость иметь что-либо материальное или духовное.
г) деятельность по созданию товаров и услуг, их реализации и получению прибыли

19. Иерархия человеческих потребностей по Маслоу состоит из:

- а) трех потребностей человека б) пяти потребностей человека
в) двух потребностей человека г) единственной потребности человека

20. Творческое задание. (6 баллов) Выполнить по описанию эскиз женского халата.

Халат с запахом (завязывается сзади поясом), рукав втачной - длина 3/4; воротник шалька; 2 накладных кармана; вытачки в области груди проходят из проймы





Школьный этап

КОД участника 901

Ф.И.О. Торочкина Анастасия

Алексеевна

Класс 9.Б

Предмет технологии

Баллы 29

2021-2022уч.год

За каждый правильный ответ участник получает один балл

1. Впишите в правую колонку таблицы термин из приведенного списка, соответствующий его определению: простой бутерброд, сэндвич, канапе, гренки

Определение	Термин
а) Маленькие закусочные бутерброды	канапе
б) Бутерброд с одним продуктом	простой бутерброд
в) Бутерброд на обжаренном ломтике хлеба	гренки
г) Закрытый бутерброд	сэндвич

2. Прибавки к меркам необходимы для того, чтобы

- а) компенсировать изменение размеров одежды после стирки
- б) обеспечить свободу облегающего изделия на фигуре
- в) увеличить размеры деталей для обработки срезов
- г) увеличить размер одежды

Задание 3. Отметьте правильный ответ.

Основным строительным материалом для клеток ткани и органов человека являются:

- а) углеводы; б) белки; в) жиры; г) минеральные соли; д) витамины.

4. Укажите цифрами в прямоугольниках правильную технологическую последовательность обработки изделия

- а) 5 • Подготовка изделия к примерке 4 б) – Обработка срезов и деталей швейных изделий
- в) 1 • Подготовка ткани 6 г) • Окончательная обработка изделия
- д) 2 • Раскрой 3 е) Проведение примерки и исправление недочетов

5. Предохранение срезов от осыпания, это:

- а) заметывание б) стачивание в) сметывание г) обметывание

6. Дайте правильный ответ.

Текстильные волокна делятся на натуральные и:

- а) растительные; б) минеральные; в) химические; г) синтетические; д) искусственные

7. Концы строчек на швейной машине закрепляют

- а) двойной обратной строчкой; б) узелком; в) петлей.

8. Нити, проходящие поперек основы ткани, называются:

- а) уток б) долевая нить в) продольная нить г) челночная нить

9. Моделирование – это:

- а) выполнение расчета и построение чертежа
- б) создание различных фасонов в) снятие мерок

10. Долевая нить подкройной обтачки должна располагаться

- а) вдоль обтачки б) под углом 45° к долевой нити основной детали
- в) поперек обтачки г) по направлению долевой нити основной детали

11. Размер женской одежды определяет мерка:

- а) ширина груди; б) полуобхват талии; в) полуобхват бедер;
- г) длина спины до талии; д) полуобхват груди.

12. Это французское слово вошло в русский язык в 30-40-е годы XIX века как конкурент слову *поприще*. Сегодня мы связываем с этим понятием активное достижение человеком успехов в профессиональной деятельности. Что это за слово? карьера

13. Способы определения направления долевой нити в ткани:

- а) по кромке; б) по степени растяжения; в) по звуку; г) по рисунку ткани.

7
Задание 14. Отметьте все правильные ответы. В бытовой швейной машине применяются приводы:

- а) электрический б) гидравлический в) пневматический г) ручной д) ножной.

15. Пэчворк – это:

- а) • вышивка б) • узорное ткачество в) • лоскутное шитье г) • аппликация

Задание 16. Закончите фразу. Роль вытачек в швейных изделиях

17. Что находится на вершине «Пирамиды потребностей»?

- а) потребность в безопасности б) физиологические потребности
в) потребность в самореализации г) социальные потребности

18. Бюджет семьи - это ... (Выберите один из 4 вариантов ответа):

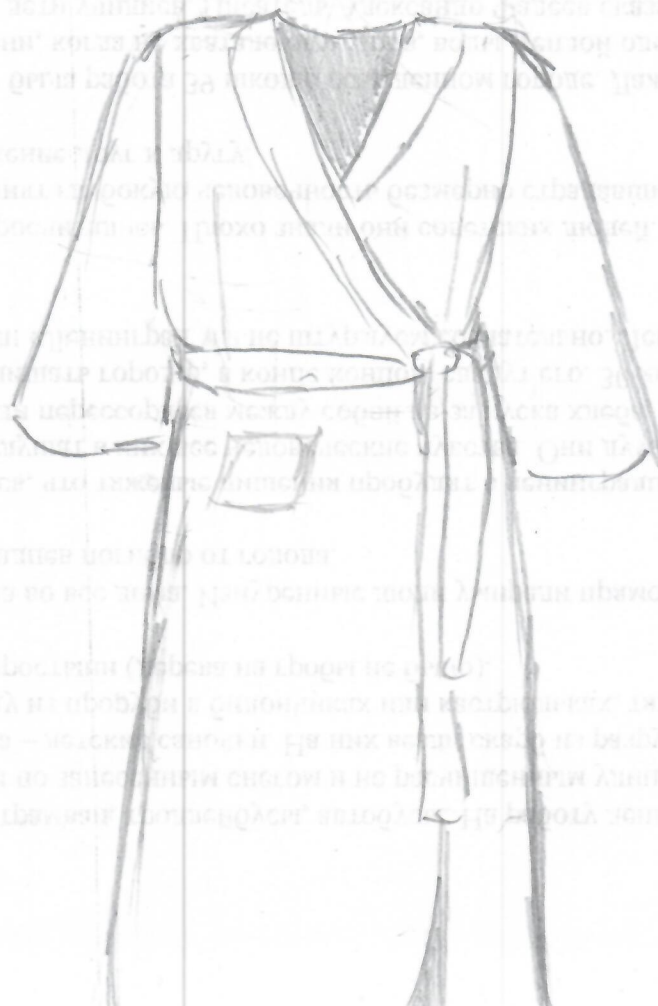
- 11
а) структура всех доходов и расходов за определенный период времени.
б) затраты, издержки, потребление чего-либо для определенных целей.
в) осознанная необходимость иметь что-либо материальное или духовное.
г) деятельность по созданию товаров и услуг, их реализации и получению прибыли

19. Иерархия человеческих потребностей по Маслоу состоит из:

- 7
а) трех потребностей человека б) пяти потребностей человека
в) двух потребностей человека г) единственной потребности человека

20. Творческое задание. (6 баллов) Выполнить по описанию эскиз женского халата.

Халат с запахом (завязывается сзади поясом), рукав втачной - длина 3/4 ;воротник шалька; 2 накладных кармана; вытачки в области груди проходят из проймы





Школьный этап

КОД участника 905

Ф.И.О. Малкожуева Мария
Ториевна

Класс 9, №

Предмет технология

Баллы 33

2021-2022уч.год

КОД участника _____
 ВСЕРОССИЙСКАЯ ОЛИМПИАДА ШКОЛЬНИКОВ
 ПО ТЕХНОЛОГИИ (ДЕВОЧКИ). 2021- 2022 уч. г.
 ШКОЛЬНЫЙ ЭТАП. 8-9 КЛАСС

За каждый правильный ответ участник получает один балл

1. Впишите в правую колонку таблицы термин из приведенного списка, соответствующий его определению: простой бутерброд, сандвич, канапе, гренки

Определение	Термин
а) Маленькие закусочные бутерброды	канапе
б) Бутерброд с одним продуктом	простой бутерброд
в) Бутерброд на обжаренном ломтике хлеба	гренки
г) Закрытый бутерброд	сандвич

2. Прибавки к меркам необходимы для того, чтобы

- а) компенсировать изменение размеров одежды после стирки
- б) обеспечить свободу облегающего изделия на фигуре
- в) увеличить размеры деталей для обработки срезов
- г) увеличить размер одежды

Задание 3. Отметьте правильный ответ.

Основным строительным материалом для клеток ткани и органов человека являются:
 а) углеводы; б) белки; в) жиры; г) минеральные соли; д) витамины.

4. Укажите цифрами в прямоугольниках правильную технологическую последовательность обработки изделия

- а) 3 • Подготовка изделия к примерке
- б) 4 • Обработка срезов и деталей швейных изделий
- в) 1 • Подготовка ткани
- г) 5 • Окончательная обработка изделия
- д) 2 • Раскрой
- е) 6 • Проведение примерки и исправление недочетов

5. Предохранение срезов от осыпания, это:

- а) заматывание
- б) стачивание
- в) сметывание
- г) обметывание

6. Дайте правильный ответ.

Текстильные волокна делятся на натуральные и:

- а) растительные; б) минеральные; в) химические; г) синтетические; д) искусственные

7. Концы строчек на швейной машине закрепляют

- а) двойной обратной строчкой; б) узелком; в) петлей.

8. Нити, проходящие поперек основы ткани, называются:

- а) уток
- б) долевая нить
- в) продольная нить
- г) челночная нить

9. Моделирование – это:

- а) выполнение расчета и построение чертежа
- б) создание различных фасонов
- в) снятие мерок

10. Долевая нить подкройной обтачки должна располагаться

- а) вдоль обтачки
- б) под углом 45° к долевой нити основной детали
- в) поперек обтачки
- г) по направлению долевой нити основной детали

11. Размер женской одежды определяет мерка:

- а) ширина груди;
- б) полуобхват талии;
- в) полуобхват бедер;
- г) длина спины до талии;
- д) полуобхват груди.

12. Это французское слово вошло в русский язык в 30-40-е годы XIX века как конкурент слову *поприще*. Сегодня мы связываем с этим понятием активное достижение человеком успехов в профессиональной деятельности. Что это за слово?

13. Способы определения направления долевой нити в ткани:

- а) по кромке; б) по степени растяжения; в) по звуку; г) по рисунку ткани.

Задание 14. Отметьте все правильные ответы. В бытовой швейной машине применяются приводы:

- а) электрический б) гидравлический в) пневматический г) ручной д) ножной.

15. Пэчворк – это:

- а) • вышивка б) • узорное ткачество в) • лоскутное шитье г) • аппликация

Задание 16. Закончите фразу. Роль вытачек в швейных изделиях

17. Что находится на вершине «Пирамиды потребностей»?

- а) потребность в безопасности б) физиологические потребности
 в) потребность в самореализации г) социальные потребности

18. Бюджет семьи - это ...

(Выберите один из 4 вариантов ответа):

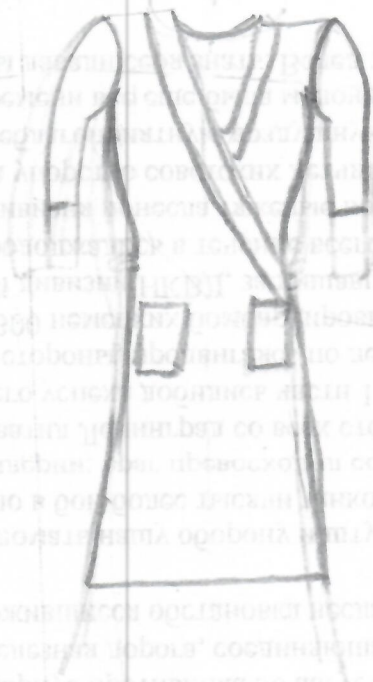
- а) структура всех доходов и расходов за определенный период времени.
б) затраты, издержки, потребление чего-либо для определенных целей.
в) осознанная необходимость иметь что-либо материальное или духовное.
г) деятельность по созданию товаров и услуг, их реализации и получению прибыли

19. Иерархия человеческих потребностей по Маслоу состоит из:

- а) трех потребностей человека б) пяти потребностей человека
в) двух потребностей человека г) единственной потребности человека

20. Творческое задание. (6 баллов) Выполнить по описанию эскиз женского халата.

Халат с запахом (завязывается сзади поясом), рукав втачной - длина 3/4 ; воротник шалька: 2 накладных кармана; вытачки в области груди проходят из проймы



13