



Школьный этап

КОД участника 902

Ф.И.О. Пархоменко Викторша  
Романовна

Класс 9,5"

Предмет технология

Баллы 26

2021-2022уч.год

КОД участника \_\_\_\_\_  
**ВСЕРОССИЙСКАЯ ОЛИМПИАДА ШКОЛЬНИКОВ  
 ПО ТЕХНОЛОГИИ (ДЕВОЧКИ). 2021- 2022 уч. г.  
 ШКОЛЬНЫЙ ЭТАП. 8-9 КЛАСС**

За каждый правильный ответ участник получает один балл

**1. Впишите в правую колонку таблицы термин из приведенного списка, соответствующий его определению: простой бутерброд, сандвич, канапе, гренки**

Определение	Термин
а) Маленькие закусочные бутерброды	канапе
б) Бутерброд с одним продуктом	простой бутерброд
в) Бутерброд на обжаренном ломтике хлеба	грени
г) Закрытый бутерброд	сандвич.

**2. Прибавки к меркам необходимы для того, чтобы**

- а) компенсировать изменение размеров одежды после стирки
- б) обеспечить свободу облегания изделия на фигуре
- в) увеличить размеры деталей для обработки срезов
- г) увеличить размер одежды

**Задание 3. Отметьте правильный ответ.**

Основным строительным материалом для клеток ткани и органов человека являются:

- а) углеводы;  б) белки; в) жиры; г) минеральные соли; д) витамины.

**4. Укажите цифрами в прямоугольниках правильную технологическую последовательность обработки изделия**

- а) 4 • Подготовка изделия к примерке
- б) 3 • Обработка срезов и деталей швейных изделий
- в) 1 • Подготовка ткани
- г) 6 • Окончательная обработка изделия
- д) 2 • Раскрой
- е) 5 • Проведение примерки и исправление недочетов

**5. Предохранение срезов от осыпания, это:**

- а) заметывание
- б) стачивание
- в) сметывание
- г) обметывание

**6. Дайте правильный ответ.**

Текстильные волокна делятся на натуральные и:

- а) растительные; б) минеральные; в) химические;  г) синтетические; д) искусственные

**7. Концы строчек на швейной машине закрепляют**

- а) двойной обратной строчкой; б) узелком;  в) петлей.

**8. Нити, проходящие поперек основы ткани, называются:**

- а) уток
- б) долевая нить
- в) продольная нить
- г) челночная нить

**9. Моделирование – это:**

- а) выполнение расчета и построение чертежа
- б) создание различных фасонов
- в) снятие мерок

**10. Долевая нить подкройной обтачки должна располагаться**

- а) вдоль обтачки
- б) под углом 45° к долевой нити основной детали
- в) поперек обтачки
- г) по направлению долевой нити основной детали

**11. Размер женской одежды определяет мерка:**

- а) ширина груди;
- б) полуобхват талии;
- в) полуобхват бедер;
- г) длина спины до талии;
- д) полуобхват груди.

**12. Это французское слово вошло в русский язык в 30-40-е годы XIX века как конкурент слову *поприще*. Сегодня мы связываем с этим понятием активное достижение человеком успехов в профессиональной деятельности. Что это за слово? ..... карьер .....**

**13. Способы определения направления долевой нити в ткани:**

- а) по кромке; б) по степени растяжения; в) по звуку; г) по рисунку ткани.

3  
Задание 14. Отметьте все правильные ответы. В бытовой швейной машине применяются приводы:

- а) электрический б) гидравлический в) пневматический  г) ручной  д) ножной.

15. Пэчворк – это:

- а) • вышивка б) • узорное ткачество в) • лоскутное шитье  г) • аппликация

Задание 16. Закончите фразу. Роль вытачек в швейных изделиях

17. Что находится на вершине «Пирамиды потребностей»?

- а) потребность в безопасности б) физиологические потребности  
в) потребность в самореализации г) социальные потребности

18. Бюджет семьи - это ... (Выберите один из 4 вариантов ответа):

- 1  
а) структура всех доходов и расходов за определенный период времени.  
б) затраты, издержки, потребление чего-либо для определенных целей.  
в) осознанная необходимость иметь что-либо материальное или духовное.  
г) деятельность по созданию товаров и услуг, их реализации и получению прибыли

19. Иерархия человеческих потребностей по Маслоу состоит из:

- а) трех потребностей человека б) пяти потребностей человека  
 в) двух потребностей человека г) единственной потребности человека

20. Творческое задание. (6 баллов) Выполнить по описанию эскиз женского халата.

Халат с запахом (завязывается сзади поясом), рукав втачной - длина 3/4 ; воротник шалька; 2 накладных кармана; вытачки в области груди проходят из проймы





Школьный этап

КОД участника 904

Ф.И.О. Грибаева Мария Анатольевна

Класс 9 "Б"

Предмет Математика

Баллы 27

2021-2022уч.год

КОД участника \_\_\_\_\_  
**ВСЕРОССИЙСКАЯ ОЛИМПИАДА ШКОЛЬНИКОВ**  
**ПО ТЕХНОЛОГИИ (ДЕВОЧКИ). 2021- 2022 уч. г.**  
**ШКОЛЬНЫЙ ЭТАП. 8-9 КЛАСС**

За каждый правильный ответ участник получает один балл

**1. Впишите в правую колонку таблицы термин из приведенного списка, соответствующий его определению: простой бутерброд, сэндвич, канапе, гренки**

Определение	Термин
а) Маленькие закусочные бутерброды	канапе
б) Бутерброд с одним продуктом	простой бутерброд
в) Бутерброд на обжаренном ломтике хлеба	гренки
г) Закрытый бутерброд	сандвич

**2. Прибавки к меркам необходимы для того, чтобы**

- а) компенсировать изменение размеров одежды после стирки
- б) обеспечить свободу облегания изделия на фигуре
- в) увеличить размеры деталей для обработки срезов
- г) увеличить размер одежды

**Задание 3. Отметьте правильный ответ.**

Основным строительным материалом для клеток ткани и органов человека являются:  
 а) углеводы; б) белки; в) жиры; г) минеральные соли; д) витамины.

**4. Укажите цифрами в прямоугольниках правильную технологическую последовательность обработки изделия**

- а) • Подготовка изделия к примерке <sup>4</sup> б) Обработка срезов и деталей швейных изделий
- 1 в) • Подготовка ткани <sup>5</sup> г) • Окончательная обработка изделия
- 2 д) • Раскрой <sup>3</sup> е) Проведение примерки и исправление недочетов

**5. Предохранение срезов от осыпания, это:**

- а) заматывание    б) стачивание    в) сметывание     г) обметывание

**6. Дайте правильный ответ.**

Текстильные волокна делятся на натуральные и:

- а) растительные; б) минеральные; в) химические;  г) синтетические; д) искусственные

**7. Концы строчек на швейной машине закрепляют**

- а) двойной обратной строчкой;    б) узелком;    в) петлей.

**8. Нити, проходящие поперек основы ткани, называются:**

- а) уток     б) долевая нить    в) продольная нить    г) челночная нить

**9. Моделирование – это:**

- а) выполнение расчета и построение чертежа
- б) создание различных фасонов    в) снятие мерок

**10. Долевая нить подкройной обтачки должна располагаться**

- а) вдоль обтачки    б) под углом 45° к долевой нити основной детали
- в) поперек обтачки    г) по направлению долевой нити основной детали

**11. Размер женской одежды определяет мерка:**

- а) ширина груди;    б) полуобхват талии;    в) полуобхват бедер;
- г) длина спины до талии;     д) полуобхват груди.

**12. Это французское слово вошло в русский язык в 30-40-е годы XIX века как конкурент слову *поприще*. Сегодня мы связываем с этим понятием активное достижение человеком успехов в профессиональной деятельности. Что это за слово? .....**

**13. Способы определения направления долевой нити в ткани:**

- а) по кромке;    б) по степени растяжения;    в) по звуку;    г) по рисунку ткани.

**Задание 14.** Отметьте все правильные ответы. В бытовой швейной машине применяются приводы:

- а) электрический б) гидравлический в) пневматический  г) ручной  д) ножной.

**15. Пэчворк – это:**

- а) • вышивка б) • узорное ткачество  в) • лоскутное шитье г) • аппликация

**Задание 16.** Закончите фразу. Роль вытачек в швейных изделиях

**17. Что находится на вершине «Пирамиды потребностей»?**

- а) потребность в безопасности б) физиологические потребности  
в) потребность в самореализации г) социальные потребности

**18. Бюджет семьи - это ...** (Выберите один из 4 вариантов ответа):

- а) структура всех доходов и расходов за определенный период времени.  
б) затраты, издержки, потребление чего-либо для определенных целей.  
в) осознанная необходимость иметь что-либо материальное или духовное.  
г) деятельность по созданию товаров и услуг, их реализации и получению прибыли

**19. Иерархия человеческих потребностей по Маслоу состоит из:**

- а) трех потребностей человека б) пяти потребностей человека  
в) двух потребностей человека г) единственной потребности человека

**20. Творческое задание. (6 баллов) Выполнить по описанию эскиз женского халата.**

Халат с запахом (завязывается сзади поясом), рукав втачной - длина 3/4; воротник шалька; 2 накладных кармана; вытачки в области груди проходят из проймы





Школьный этап

КОД участника 901

Ф.И.О. Торочкина Анастасия

Алексеевна

Класс 9.Б

Предмет технологии

Баллы 29

2021-2022уч.год

За каждый правильный ответ участник получает один балл

1. Впишите в правую колонку таблицы термин из приведенного списка, соответствующий его определению: простой бутерброд, сандвич, канапе, гренки

Определение	Термин
а) Маленькие закусочные бутерброды	канапе
б) Бутерброд с одним продуктом	простой бутерброд
в) Бутерброд на обжаренном ломтике хлеба	гренки
г) Закрытый бутерброд	сандвич

2. Прибавки к меркам необходимы для того, чтобы

- а) компенсировать изменение размеров одежды после стирки
- б) обеспечить свободу облегающего изделия на фигуре
- в) увеличить размеры деталей для обработки срезов
- г) увеличить размер одежды

Задание 3. Отметьте правильный ответ.

Основным строительным материалом для клеток ткани и органов человека являются:

- а) углеводы; б) белки; в) жиры; г) минеральные соли; д) витамины.

4. Укажите цифрами в прямоугольниках правильную технологическую последовательность обработки изделия

- а) 5 • Подготовка изделия к примерке 4 б) – Обработка срезов и деталей швейных изделий
- в) 1 • Подготовка ткани 6 г) • Окончательная обработка изделия
- д) 2 • Раскрой 3 е) Проведение примерки и исправление недочетов

5. Предохранение срезов от осыпания, это:

- а) заметывание б) стачивание в) сметывание г) обметывание

6. Дайте правильный ответ.

Текстильные волокна делятся на натуральные и:

- а) растительные; б) минеральные; в) химические; г) синтетические; д) искусственные

7. Концы строчек на швейной машине закрепляют

- а) двойной обратной строчкой; б) узелком; в) петлей.

8. Нити, проходящие поперек основы ткани, называются:

- а) уток б) долевая нить в) продольная нить г) челночная нить

9. Моделирование – это:

- а) выполнение расчета и построение чертежа
- б) создание различных фасонов в) снятие мерок

10. Долевая нить подкройной обтачки должна располагаться

- а) вдоль обтачки б) под углом 45° к долевой нити основной детали
- в) поперек обтачки г) по направлению долевой нити основной детали

11. Размер женской одежды определяет мерка:

- а) ширина груди; б) полуобхват талии; в) полуобхват бедер;
- г) длина спины до талии; д) полуобхват груди.

12. Это французское слово вошло в русский язык в 30-40-е годы XIX века как конкурент слову *поприще*. Сегодня мы связываем с этим понятием активное достижение человеком успехов в профессиональной деятельности. Что это за слово? ..... карьера .....

13. Способы определения направления долевой нити в ткани:

- а) по кромке; б) по степени растяжения; в) по звуку; г) по рисунку ткани.



7  
Задание 14. Отметьте все правильные ответы. В бытовой швейной машине применяются приводы:

- а) электрический б) гидравлический  в) пневматический г) ручной  д) ножной.

15. Пэчворк – это:

- а) • вышивка б) • узорное ткачество в) • лоскутное шитье  г) • аппликация

Задание 16. Закончите фразу. Роль вытачек в швейных изделиях

17. Что находится на вершине «Пирамиды потребностей»?

- а) потребность в безопасности б) физиологические потребности  
в) потребность в самореализации г) социальные потребности

18. Бюджет семьи - это ... (Выберите один из 4 вариантов ответа):

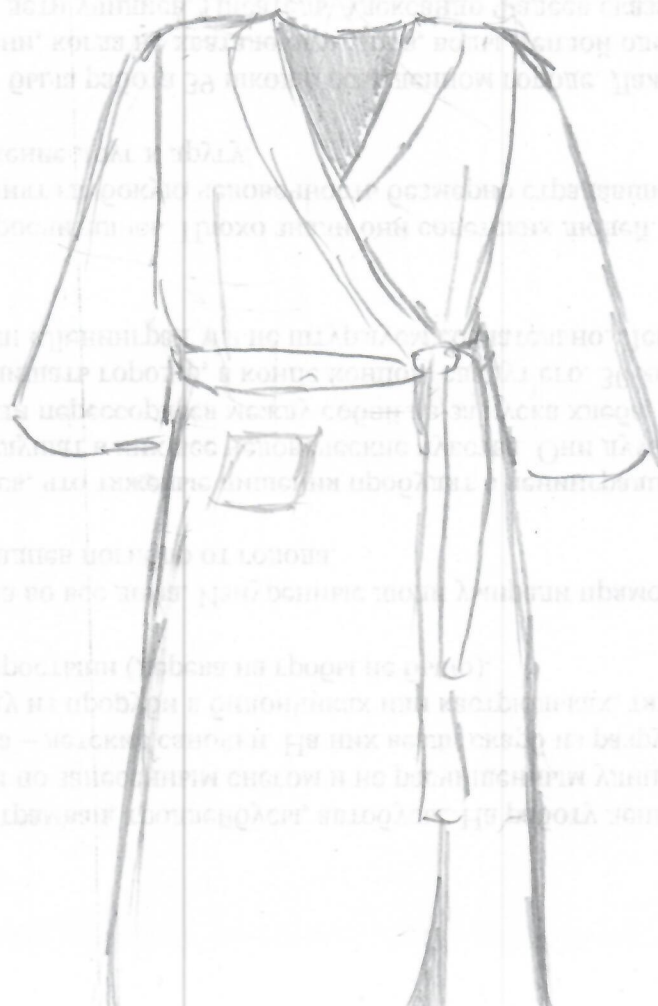
- 7  
а) структура всех доходов и расходов за определенный период времени.  
б) затраты, издержки, потребление чего-либо для определенных целей.  
в) осознанная необходимость иметь что-либо материальное или духовное.  
г) деятельность по созданию товаров и услуг, их реализации и получению прибыли

19. Иерархия человеческих потребностей по Маслоу состоит из:

- 7  
а) трех потребностей человека б) пяти потребностей человека  
в) двух потребностей человека г) единственной потребности человека

20. Творческое задание. (6 баллов) Выполнить по описанию эскиз женского халата.

Халат с запахом (завязывается сзади поясом), рукав втачной - длина 3/4 ;воротник шалька; 2 накладных кармана; вытачки в области груди проходят из проймы





Школьный этап

КОД участника 905

Ф.И.О. Малкожуева Мария  
Ториевна

Класс 9, №

Предмет технология

Баллы 33

2021-2022уч.год

КОД участника \_\_\_\_\_  
 ВСЕРОССИЙСКАЯ ОЛИМПИАДА ШКОЛЬНИКОВ  
 ПО ТЕХНОЛОГИИ (ДЕВОЧКИ). 2021- 2022 уч. г.  
 ШКОЛЬНЫЙ ЭТАП. 8-9 КЛАСС

За каждый правильный ответ участник получает один балл

1. Впишите в правую колонку таблицы термин из приведенного списка, соответствующий его определению: простой бутерброд, сандвич, канапе, гренки

Определение	Термин
а) Маленькие закусочные бутерброды	канапе
б) Бутерброд с одним продуктом	простой бутерброд
в) Бутерброд на обжаренном ломтике хлеба	гренки
г) Закрытый бутерброд	сандвич

2. Прибавки к меркам необходимы для того, чтобы

- а) компенсировать изменение размеров одежды после стирки
- б) обеспечить свободу облегающего изделия на фигуре
- в) увеличить размеры деталей для обработки срезов
- г) увеличить размер одежды

Задание 3. Отметьте правильный ответ.

Основным строительным материалом для клеток ткани и органов человека являются:

- а) углеводы; б) белки; в) жиры; г) минеральные соли; д) витамины.

4. Укажите цифрами в прямоугольниках правильную технологическую последовательность обработки изделия

- а) 3 • Подготовка изделия к примерке
- б) 4 • Обработка срезов и деталей швейных изделий
- в) 1 • Подготовка ткани
- г) 5 • Окончательная обработка изделия
- д) 2 • Раскрой
- е) 6 • Проведение примерки и исправление недочетов

5. Предохранение срезов от осыпания, это:

- а) заматывание
- б) стачивание
- в) сметывание
- г) обметывание

6. Дайте правильный ответ.

Текстильные волокна делятся на натуральные и:

- а) растительные; б) минеральные; в) химические; г) синтетические; д) искусственные

7. Концы строчек на швейной машине закрепляют

- а) двойной обратной строчкой; б) узелком; в) петлей.

8. Нити, проходящие поперек основы ткани, называются:

- а) уток
- б) долевая нить
- в) продольная нить
- г) челночная нить

9. Моделирование – это:

- а) выполнение расчета и построение чертежа
- б) создание различных фасонов
- в) снятие мерок

10. Долевая нить подкройной обтачки должна располагаться

- а) вдоль обтачки
- б) под углом 45° к долевой нити основной детали
- в) поперек обтачки
- г) по направлению долевой нити основной детали

11. Размер женской одежды определяет мерка:

- а) ширина груди;
- б) полуобхват талии;
- в) полуобхват бедер;
- г) длина спины до талии;
- д) полуобхват груди.

12. Это французское слово вошло в русский язык в 30-40-е годы XIX века как конкурент слову *поприще*. Сегодня мы связываем с этим понятием активное достижение человеком успехов в профессиональной деятельности. Что это за слово? .....

13. Способы определения направления долевой нити в ткани:

- а) по кромке; б) по степени растяжения; в) по звуку; г) по рисунку ткани.

**Задание 14.** Отметьте все правильные ответы. В бытовой швейной машине применяются приводы:

- а) электрический б) гидравлический в) пневматический  г) ручной  д) ножной.

**15. Пэчворк – это:**

- а) • вышивка б) • узорное ткачество  в) • лоскутное шитье г) • аппликация

**Задание 16.** Закончите фразу. Роль вытачек в швейных изделиях

**17. Что находится на вершине «Пирамиды потребностей»?**

- а) потребность в безопасности б) физиологические потребности  
в) потребность в самореализации г) социальные потребности

**18. Бюджет семьи - это ...**

(Выберите один из 4 вариантов ответа):

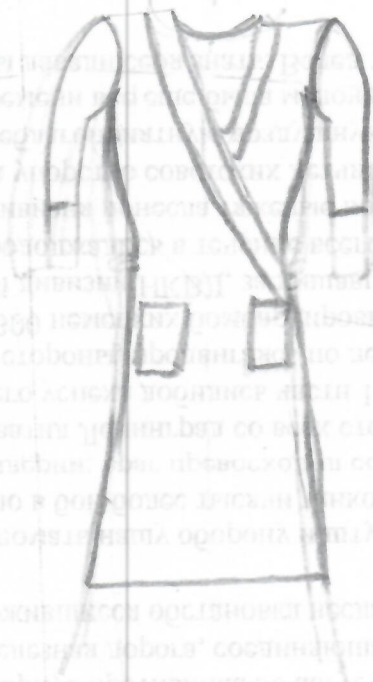
- а) структура всех доходов и расходов за определенный период времени.  
б) затраты, издержки, потребление чего-либо для определенных целей.  
в) осознанная необходимость иметь что-либо материальное или духовное.  
г) деятельность по созданию товаров и услуг, их реализации и получению прибыли

**19. Иерархия человеческих потребностей по Маслоу состоит из:**

- а) трех потребностей человека б)  пяти потребностей человека  
в) двух потребностей человека г) единственной потребности человека

**20. Творческое задание. (6 баллов) Выполнить по описанию эскиз женского халата.**

Халат с запахом (завязывается сзади поясом), рукав втачной - длина  $3/4$ ; воротник шалька; 2 накладных кармана; вытачки в области груди проходят из проймы



13